



## دليل الخدمة Dell Studio™ 1555


[مجموعة مكبر الصوت](#)  
[محرك الأقراص الضوئية](#)  
[لوحة ExpressCard](#)  
[موصل محول التيار المتردد](#)  
[موصل USB](#)  
[مجموعة لوحة النظام](#)  
[عرفة تبريد للمعالج](#)  
[وحدة المعالج](#)  
[المروحة](#)  
[مجموعة مضخم الصوت](#)  
[مجموعة قفل البطارية](#)  
[تحديث BIOS](#)

[قفل البدء](#)  
[غطاء القاعدة](#)  
[محرك القرص الصلب](#)  
[الذاكرة](#)  
[بطاقات الاتصال](#)  
[البطارية الخلفية المصغرة](#)  
[غطاء التحكم المركزي](#)  
[لوحة المفاتيح](#)  
[الشاشة](#)  
[لوحة زر الطاقة](#)  
[الكاميرا \(اختيارية\)](#)  
[مسند راحة اليد](#)

### الملاحظات والتنبيهات والتحذيرات

 **ملاحظة:** تشير كلمة "ملاحظة" إلى المعلومات الهامة التي تساعدك على تحقيق أقصى استفادة من جهاز الكمبيوتر لديك.

 **تنبيه:** تشير كلمة "تنبيه" إلى احتمال حدوث ضرر بالأجهزة أو فقدان البيانات إذا لم يتم اتباع الإرشادات.

 **تحذير:** تشير كلمة "تحذير" إلى احتمال حدوث ضرر بالامتلاك أو تعرض الأشخاص للإصابة أو الموت.

المعلومات الواردة في هذا المستند عرضة للتغيير بدون إشعار.  
© 2008 Dell Inc. كافة الحقوق محفوظة.

ممنوع بنقل إعادة إنتاج هذه المواد بأي شكل من الأشكال بدون إذن كتابي من شركة Dell Inc.

العلامات التجارية المستخدمة في هذا النص: Dell وشعار DELL هي علامات تجارية لشركة Dell Inc. Bluetooth® هي علامة تجارية مسجلة لشركة Bluetooth SIG, Inc. وتستخدمها Dell بموجب ترخيص. وكل من Microsoft وWindows Vista وWindows وMicrosoft وstart هي علامات تجارية أو علامات تجارية مسجلة لشركة Microsoft Corporation في الولايات المتحدة وأوروبا وأخرى.

قد يتم استخدام علامات تجارية وأسماء تجارية أخرى في هذا المستند للإشارة إلى إما الكيانات المملوكة لهذه العلامات والأسماء أو إلى منتجاتها. تفتي شركة Dell Inc. أي سعي من جانبها لامتلاك علامات تجارية أو أسماء تجارية بخلاف تلك الخاصة بها.

موديل PP39L

ديسمبر 2008 مراجعة A00

## غطاء القاعدة

دليل الخدمة Dell Studio™ 1555

● إزالة غطاء القاعدة

● إعادة تركيب غطاء القاعدة

⚠ تحذير: قبل العمل داخل جهاز الكمبيوتر، قم بقراءة معلومات الأمان الواردة مع الكمبيوتر. للمزيد من المعلومات حول أفضل ممارسات الأمان، انظر الصفحة الرئيسية للتوافق التنظيمي على [www.dell.com/regulatory\\_compliance](http://www.dell.com/regulatory_compliance).

⚠ تحذير: قبل القيام بهذه الإجراءات، قم بإيقاف تشغيل الكمبيوتر، وافصل محول التيار المتردد من مأخذ التيار الكهربائي والكمبيوتر وافصل المودم من موصل الحائط والكمبيوتر، ثم قم بإزالة أية كابلات خارجية أخرى من الكمبيوتر.

⚠ تنبيه: لتجنب تفريغ شحنة الكترولستاتيكية، قم بتأريض نفسك عن طريق استخدام عصابة المعصم الخاصة بالتأريض أو لمس سطح معدني غير مطلي (مثل موصل موجود على الجزء الخلفي لجهاز الكمبيوتر) بشكل دوري.

⚠ تنبيه: يجب ألا يقوم بإجراء الإصلاحات على جهاز الكمبيوتر إلا الفني الخدمة المعتمد. لا يغطي الضمان أي تلف ناتج عن أعمال صيانة غير معتمدة من قبل Dell™.

⚠ تنبيه: للمساعدة على تجنب تعرض لوحة النظام للتلف، قم بإزالة البطارية الرئيسية (انظر [قبل العمل داخل الكمبيوتر](#)) قبل العمل داخل الكمبيوتر.

## إزالة غطاء القاعدة

1. تأكد من أن الكمبيوتر في وضع إيقاف التشغيل.
2. قم بإزالة البطارية (انظر [قبل العمل داخل الكمبيوتر](#)).
3. قم بفتح مسامير التثبيت الثلاثة الموجودة على غطاء القاعدة، وارفع الغطاء من الكمبيوتر بزاوية كما هو موضح بالشكل.



1	غطاء القاعدة	2	الأسنة
3	مسامير التثبيت (3)		

## إعادة تركيب غطاء القاعدة

1. قم بمحاذاة الأسنة الموجودة على غطاء القاعدة مع الجزء السفلي من الكمبيوتر.
2. قم بإحكام ربط مسامير التثبيت الثلاثة على غطاء القاعدة.
3. قم بإدخال البطارية في حاوية البطارية حتى تستقر في موضعها.

[رجوع إلى صفحة المحتويات](#)

## قبل البدء

دليل الخدمة Dell Studio™ 1555

- 1 [الأدوات الموصى بها](#)
- 2 [إيقاف تشغيل الكمبيوتر](#)
- 3 [قبل العمل داخل الكمبيوتر](#)

يوفر هذا المستند إجراءات لإزالة المكونات وتركيبها في جهاز الكمبيوتر. وما لم تتم الإشارة إلى غير ذلك، يفترض كل إجراء ما يلي:

- 1 قيامك بإجراء الخطوات الواردة في [قبل العمل داخل الكمبيوتر](#).
- 1 قيامك بقراءة معلومات الأمان الواردة مع الكمبيوتر.
- 1 قيامك عند استبدال أحد المكونات بإزالة المكون الأصلي إذا كان مثبتاً.


## الأدوات الموصى بها

قد تتطلب الإجراءات الواردة في هذا المستند توافر الأدوات التالية:

- 1 مفك صغير مستوي الحافة
- 1 مفك فيليبس
- 1 مخطاط بلاستيكي صغير
- 1 ترقية BIOS (انظر موقع دعم Dell على الإنترنت على [support.dell.com](http://support.dell.com))

## إيقاف تشغيل الكمبيوتر

⚠ تنبيه: لتفادي فقد البيانات، قم بحفظ كافة الملفات المفتوحة وإغلاقها، ثم إنهاء كافة البرامج المفتوحة قبل إيقاف تشغيل الكمبيوتر.

- 1 قم بحفظ وإغلاق كافة الملفات المفتوحة وإنهاء جميع البرامج المفتوحة.
- 2 في **Microsoft® Windows Vista®**، انقر فوق **Start** (بدء) ، انقر فوق السهم ، ثم انقر فوق **Shut Down** (إيقاف التشغيل).
- 3 تأكد من إيقاف تشغيل الكمبيوتر وأية أجهزة متصلة به. إذا لم يتوقف الكمبيوتر والأجهزة المتصلة به عن العمل تلقائياً عند إيقاف تشغيل نظام التشغيل، فاضغط مع الاستمرار على زر الطاقة لمدة من 8 إلى 10 ثوانٍ حتى يتم إيقاف تشغيل الكمبيوتر.

## قبل العمل داخل الكمبيوتر

استعن بإرشادات الأمان التالية للمساعدة على حماية جهاز الكمبيوتر من أي تلف محتمل، وللمساعدة كذلك على ضمان أمانك الشخصي.

⚠ تحذير: قبل العمل داخل جهاز الكمبيوتر، قم بقراءة معلومات الأمان الواردة مع الكمبيوتر. للمزيد من المعلومات حول أفضل ممارسات الأمان، انظر الصفحة الرئيسية للتوافق التنظيمي على [www.dell.com/regulatory\\_compliance](http://www.dell.com/regulatory_compliance).

⚠ تنبيه: يجب ألا يقوم بإجراء الإصلاحات على جهاز الكمبيوتر إلا الفني الخدمة المعتمد. لا يغطي الضمان أي تلف ناتج عن أعمال صيانة غير معتمدة من قبل **Dell**.

⚠ تنبيه: لتجنب تفريغ شحنة الكترولستاتيكية، قم بتأريض نفسك عن طريق استخدام عصاية المعصم الخاصة بالتأريض أو لمس سطح معدني غير مطلي، مثل موصل موجود على الجزء الخلفي لجهاز الكمبيوتر بشكل دوري.

⚠ تنبيه: تعامل مع المكونات والبطاقات بحرص. لا تلمس المكونات أو نقاط التلامس الموجودة على البطاقة. امسك البطاقة من حوافها. امسك المكونات، مثل المعالج من الحواف، وليس من السننون الموجودة به.

⚠ تنبيه: عندما تقوم بفصل أحد الكبلات، اسحبها من موصل الكبل أو من لسان السحب، ولا تسحب من الكبل نفسه. بالنسبة لموصلات الكبل المزودة بأسننة تثبيت، اضغط على أسنة التثبيت إلى الداخل لتحرير الموصل. وعند توصيل أحد الكبلات، تأكد من توجيه الموصلات ومن محاداتها بشكل صحيح لتفادي إلحاق الضرر بالموصل و/أو سننون الموصل.

1. تأكد من استواء ونظافة سطح العمل لتجنب تعرض غطاء الكمبيوتر للخدش.

2. قم بإيقاف تشغيل الكمبيوتر (انظر [إيقاف تشغيل الكمبيوتر](#)).

⚠ تنبيه: لفصل كبل شبكة اتصال، قم أولاً بفصل الكبل من الكمبيوتر، ثم قم بفصله من جهاز الشبكة.

3. قم بفصل أية كبلات خاصة بالهاتف أو الشبكة من الكمبيوتر.

4. قم بالضغط على أية بطاقات مثبتة وإخراجها من فتحة بطاقة ExpressCard وفأرى بطاقة الذاكرة 8 في 1.

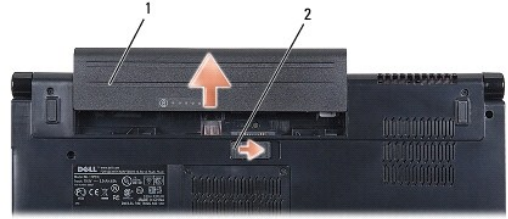
⚠ **تنبيه:** لتجنب تلف لوحة النظام، يجب إزالة البطارية من حاوية البطارية قبل إجراء أعمال الصيانة على الكمبيوتر.

⚠ **تنبيه:** لتفادي إلحاق التلف بالكمبيوتر، لا تستخدم إلا البطارية المصممة خصيصًا لهذا النوع من أجهزة كمبيوتر Dell. لا تستخدم البطاريات المصممة لأجهزة كمبيوتر Dell الأخرى.

5. قم بقلب الكمبيوتر.

6. قم بتحريك قفل إخراج البطارية حتى يستقر في موضعه.

7. قم بإخراج البطارية من حاوية البطارية.



1 البطارية 2 قفل إخراج البطارية

8. قم بقلب الكمبيوتر لأعلى مرة أخرى وافتح الشاشة، ثم اضغط على زر الطاقة لضبط لوحة النظام.

[رجوع إلى صفحة المحتويات](#)

## تحديث BIOS

دليل الخدمة Dell Studio™ 1555

● تحديث BIOS من قرص مضغوط

● تحديث BIOS من محرك القرص الصلب

إذا تم توفير قرص مضغوط خاص ببرنامج ترقية نظام الإتحال والإخراج الأساسي (BIOS) مع المعلق الجديد أو لوحة النظام الجديدة، فقم بتحديث BIOS من هذا القرص المضغوط. إذا لم يكن لديك القرص المضغوط الخاص بترقية BIOS، فقم بتحديث BIOS من محرك القرص الصلب.

### تحديث BIOS من قرص مضغوط

⚠ تنبيه: قم بتوصيل محول التيار المتردد بمصدر طاقة جيد ومعروف لتفادي فقد الطاقة. قد يتسبب عدم القيام بذلك إلى إتلاف النظام.

1. تأكد من توصيل محول التيار المتردد ومن تركيب البطارية الرئيسية بشكل صحيح.

📌 ملاحظة: إذا كنت تستخدم القرص المضغوط لبرنامج تحديث BIOS لتحديث BIOS، فاضغط على <F12> قبل إدخال القرص المضغوط حتى تتمكن من إعداد الكمبيوتر للتمهيد من القرص المضغوط لمرّة واحدة فقط. وإلا، فيجب الدخول إلى برنامج إعداد النظام من أجل تغيير الترتيب الافتراضي للتمهيد.

2. أدخل القرص المضغوط لبرنامج تحديث BIOS وقم بتشغيل الكمبيوتر.

⚠ تنبيه: لا تقم بإيقاف هذه العملية بعد أن تبدأ. قد يؤدي إجراء ذلك إلى إتلاف جهاز الكمبيوتر.

اتبع الإرشادات التي تظهر على الشاشة. يستمر الكمبيوتر في عملية التمهيد وتحديث نظام BIOS الجديد. عند الانتهاء من عملية التحديث، تتم إعادة تمهيد الكمبيوتر تلقائيًا.

3. اضغط على <F2> أثناء اختيار التشغيل الذاتي POST للدخول إلى برنامج إعداد النظام.

4. اضغط على <Alt> و<F> لإعادة تعيين الإعدادات الافتراضية للكمبيوتر.

5. اضغط على <Esc>، حدد <Save/Exit> (حفظ/خروج)، واضغط على <Enter> لحفظ تغييرات التهيئة.

6. قم بإزالة القرص المضغوط لبرنامج تحديث BIOS من محرك الأقراص وأعد تشغيل الكمبيوتر.

### تحديث BIOS من محرك القرص الصلب

⚠ تنبيه: قم بتوصيل محول التيار المتردد بمصدر طاقة جيد ومعروف لتفادي فقد الطاقة. قد يتسبب عدم القيام بذلك في تلف الكمبيوتر.

1. تأكد من توصيل محول التيار المتردد ومن تركيب البطارية الرئيسية بشكل صحيح ومن توصيل كابل الشبكة.

2. قم بتشغيل الكمبيوتر.

3. حدد مكان آخر ملف تحديث BIOS للكمبيوتر لديك على [support.dell.com](http://support.dell.com).

4. انقر فوق **Download Now** (تنزيل الآن) لتنزيل الملف.

5. إذا ظهر إطار **Export Compliance Disclaimer** (بيان إخلاء مسؤولية الالتزام بالتصدير)، انقر فوق **Yes, I Accept this Agreement** (نعم، أوافق على هذه الاتفاقية).

يظهر إطار **File Download** (تنزيل الملف).

6. انقر فوق **Save this program to disk** (حفظ البرنامج في القرص)، ثم انقر فوق **OK** (موافق).

يظهر إطار **Save In** (حفظ في).

7. انقر فوق السهم لأسفل لعرض قائمة **Save In** (حفظ في) وحدد **Desktop** (سطح المكتب)، ثم انقر فوق **Save** (حفظ).

يتم تنزيل الملف على سطح المكتب الخاص بك.

8. انقر فوق **Close** (إغلاق) إذا ظهر إطار **Download Complete** (انتهاء التنزيل).

يظهر رمز الملف على سطح المكتب الخاص بك ويحمل نفس عنوان ملف تحديث BIOS الذي تم تنزيله.

**⚠ تنبيه:** لا تكتم بإيقاف هذه العملية ما أن تبدأ. فقد يتسبب القيام بذلك إلى تلف النظام.

9. انقر نقرًا مزدوجًا فوق رمز الملف الموجود على سطح المكتب واتبع الإرشادات الموضحة على الشاشة.

---

[رجوع إلى صفحة المحتويات](#)

## بطاقة داخلية مزودة بتقنية Bluetooth® اللاسلكية

Dell Studio™ 1557/1558 دليل الخدمة

[إزالة بطاقة Bluetooth](#)

[إعادة وضع بطاقة Bluetooth](#)

⚠ تحذير: قبل العمل داخل جهاز الكمبيوتر، اقرأ معلومات الأمان الواردة مع الكمبيوتر. من أجل المزيد من المعلومات حول أفضل ممارسات الأمان، راجع صفحة التوافق مع اللوائح على [www.dell.com/regulatory\\_compliance](http://www.dell.com/regulatory_compliance).

⚠ تنبيه: يجب ألا يقوم بإجراء الإصلاحات على جهاز الكمبيوتر إلا قني الخدمة المعتمد فقط. لا يغطي الضمان أي تلف ناتج عن أعمال صيانة غير معتمدة من قبل Dell™.

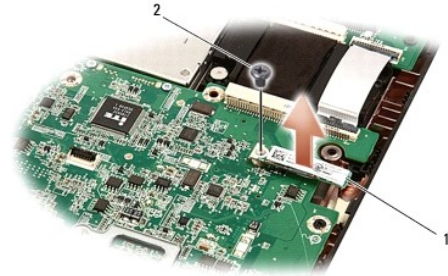
⚠ تنبيه: لتجنب تفريغ الشحنات الإلكترونية، قم بعزل نفسك أرضياً باستخدام شريط معصم خاص بالعزل الأرضي أو لمس سطح معدني غير مطلي من وقت لآخر (كموصل موجود بالكمبيوتر الذي بحوزتك).

⚠ تنبيه: للمساعدة على منع إتلاف لوحة النظام، قم بلك البطارية الرئيسية (انظر [قبل العمل داخل الكمبيوتر](#)) قبل العمل داخل الكمبيوتر.

إذا قمت بطلب بطاقة مزودة بتقنية Bluetooth اللاسلكية مع الكمبيوتر الخاص بك، فستكون البطاقة مركبة بالفعل.

### إزالة بطاقة Bluetooth

1. اتبع التعليمات الواردة في [قبل البدء](#).
2. إزالة مسند راحة اليد (انظر [إزالة مسند راحة اليد](#)).
3. قم بلك المسمار اللولبي الذي يثبت بطاقة Bluetooth بلوحة النظام.
4. ارفع بطاقة Bluetooth لنصلها عن موصل لوحة النظام.



1	بطاقة Bluetooth	2	مسمار
---	-----------------	---	-------

### إعادة وضع بطاقة Bluetooth

1. اتبع الإرشادات الواردة في [قبل البدء](#).
2. قم بمحاذاة الموصل في بطاقة Bluetooth مع الموصل في لوحة النظام واضغط على بطاقة Bluetooth حتى يتم تثبيتها بالكامل.
3. أعد تركيب المسمار اللولبي الذي يثبت بطاقة Bluetooth بلوحة النظام.
4. أعد تركيب مسند راحة اليد (انظر [إعادة تركيب مسند راحة اليد](#)).

## الكاميرا (اختيارية)

دليل الخدمة Dell Studio™ 1555

[إزالة وحدة الكاميرا](#)

[إعادة تركيب وحدة الكاميرا](#)

⚠ تحذير: قبل العمل داخل جهاز الكمبيوتر، قم بقراءة معطومات الأمان الواردة مع الكمبيوتر. للمزيد من المعطومات حول أفضل ممارسات الأمان، انظر الصفحة الرئيسية للتوافق التنظيمي على [www.dell.com/regulatory\\_compliance](http://www.dell.com/regulatory_compliance).

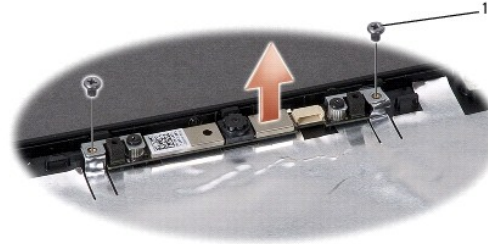
⚠ تنبيه: لتجنب تفريغ شحنة إلكتروستاتيكية، قم بتأريض نفسك عن طريق استخدام عصاية المعصم الخاصة بالتأريض أو لمس سطح معدني غير مطلي (مثل موصل موجود على الجزء الخلفي لجهاز الكمبيوتر) بشكل دوري.

⚠ تنبيه: يجب ألا يقوم بإجراء الإصلاحات على جهاز الكمبيوتر إلا فني الخدمة المعتمد. لا يغطي الضمان أي تلف ناتج عن أعمال صيانة غير معتمدة من قبل Dell™.

⚠ تنبيه: للمساعدة على تجنب تعرض لوحة النظام للتلف، قم بإزالة البطارية الرئيسية (انظر [قبل العمل داخل الكمبيوتر](#)) قبل العمل داخل الكمبيوتر.

### إزالة وحدة الكاميرا

1. اتبع التعليمات الواردة في [قبل البدء](#).
2. قم بإزالة لوحة شاشة العرض (انظر [إزالة لوحة الشاشة](#)).
3. قم بإزالة المسامير المثبتين للكاميرا بغطاء الشاشة.
4. قم برفع لوحة الكاميرا من غطاء الشاشة.



المسامير (2)

1

### إعادة تركيب وحدة الكاميرا

1. اتبع التعليمات الواردة في [قبل البدء](#).
2. أعد تثبيت وإحكام ربط المسامير المثبتين للكاميرا بغطاء الشاشة.
3. أعد تركيب لوحة الشاشة (انظر [إعادة تركيب لوحة الشاشة](#)).



## غطاء التحكم المركزي

دليل الخدمة Dell Studio™ 1555

- إزالة غطاء التحكم المركزي
- إعادة تركيب غطاء التحكم المركزي

- ⚠ تحذير: قبل العمل داخل جهاز الكمبيوتر، قم بقراءة معلومات الأمان الواردة مع الكمبيوتر. للمزيد من المعلومات حول أفضل ممارسات الأمان، انظر الصفحة الرئيسية للتوافق التنظيمي على [www.dell.com/regulatory\\_compliance](http://www.dell.com/regulatory_compliance).
- ⚠ تنبيه: لتجنب تفريغ شحنة إلكتروستاتيكية، قم بتأريض نفسك عن طريق استخدام عصاية المعصم الخاصة بالتأريض أو لمس سطح معدني غير مطلي (مثل موصل موجود على الجزء الخلفي لجهاز الكمبيوتر) بشكل دوري.
- ⚠ تنبيه: يجب ألا يقوم بإجراء الإصلاحات على جهاز الكمبيوتر إلا فني الخدمة المعتمد. لا يغطي الضمان أي تلف ناتج عن أعمال صيانة غير معتمدة من قبل Dell™.
- ⚠ تنبيه: للمساعدة على تجنب تعرض لوحة النظام للتلف، قم بإزالة البطارية الرئيسية (انظر [قبل العمل داخل الكمبيوتر](#)) قبل العمل داخل الكمبيوتر.

## إزالة غطاء التحكم المركزي

1. اتبع الإرشادات الواردة في [قبل البدء](#).
2. قم بترك المسامير المثبت لغطاء التحكم المركزي من حاوية البطارية.



3. قم بقلب الكمبيوتر وفتح الشاشة لأقصى درجة ممكنة.
4. قم برفع غطاء التحكم المركزي بأصابعك بداية من موقع حاوية البطارية في الجزء الخلفي من الكمبيوتر.
5. قم برفع غطاء التحكم المركزي لأعلى.



1. اتبع الإرشادات الواردة في [قيل البدء](#).
2. قم بمحاذاة الخطافات أسفل غطاء التحكم المركزي مع الفتحات الموجودة على مسند راحة اليد وثبت الغطاء في مكانه.
3. قم بإغلاق الشاشة وقلب الكمبيوتر.
4. في حاوية البطارية، أعد تركيب المسامير المثبتة لغطاء التحكم المركزي.
5. قم بإدخال البطارية في حاوية البطارية حتى تستقر في موضعها.

---

[رجوع إلى صفحة المحتويات](#)

## البطارية الخلوية المصغرة

دليل الخدمة Dell Studio™ 1555

[إزالة البطارية الخلوية المصغرة](#)

[إعادة تركيب البطارية الخلوية المصغرة](#)

⚠ تحذير: قبل العمل داخل جهاز الكمبيوتر، قم بقراءة معلومات الأمان الواردة مع الكمبيوتر. للمزيد من المعلومات حول أفضل ممارسات الأمان، انظر الصفحة الرئيسية للتوافق التنظيمي على [www.dell.com/regulatory\\_compliance](http://www.dell.com/regulatory_compliance).

⚠ تنبيه: لتجنب تفريغ شحنة إلكتروستاتيكية، قم بتأريض نفسك عن طريق استخدام عصاية المصمم الخاصة بالتأريض أو لمس سطح معدني غير مطلي (مثل موصل موجود على الجزء الخلفي لجهاز الكمبيوتر) بشكل دوري.

⚠ تنبيه: يجب ألا يقوم بإجراء الإصلاحات على جهاز الكمبيوتر إلا فني الخدمة المعتمد. لا يغطي الضمان أي تلف ناتج عن أعمال صيانة غير معتمدة من قبل Dell™.

⚠ تنبيه: للمساعدة على تجنب تعرض لوحة النظام للتلف، قم بإزالة البطارية الرئيسية (انظر [قبل العمل داخل الكمبيوتر](#)) قبل العمل داخل الكمبيوتر.

## إزالة البطارية الخلوية المصغرة

1. اتبع التعليمات الواردة في [قبل البدء](#).

2. إزالة غطاء القاعدة (انظر [إزالة غطاء القاعدة](#)).

3. استخدم مخطاط بلاستيكي لرفع البطارية الخلوية المصغرة من الفتحة.



1	بطارية خلوية مصغرة
2	مخطاط بلاستيكي

## إعادة تركيب البطارية الخلوية المصغرة

1. اتبع التعليمات الواردة في [قبل البدء](#).

2. أمسك البطارية الخلوية المصغرة مع توجيه الجانب الموجب لأعلى.

3. قم بإدخال البطارية الخلوية المصغرة في الفتحة، واضغط برفق حتى تستقر في الفتحة.

4. أعد تركيب غطاء القاعدة (انظر [إعادة تركيب غطاء القاعدة](#)).

## وحدة المعالج

دليل الخدمة Dell Studio™ 1555

- إزالة وحدة المعالج
- إعادة تركيب وحدة المعالج

- ⚠ تحذير: قبل العمل داخل جهاز الكمبيوتر، قم بقراءة معطومات الأمان الواردة مع الكمبيوتر. للمزيد من المعلومات حول أفضل ممارسات الأمان، انظر الصفحة الرئيسية للتوافق التنظيمي على [www.dell.com/regulatory\\_compliance](http://www.dell.com/regulatory_compliance).
- ⚠ تنبيه: لتجنب تفريغ شحنة إلكتروستاتيكية، قم بتأريض نفسك عن طريق استخدام عصابة اليد المضادة للإلكتروستاتيكية أو لمس سطح معدني غير مطلي على الكمبيوتر (مثل اللوحة الخلفية) بشكل دوري.
- ⚠ تنبيه: لمنع التلامس المتقطع بين مسمار كامة مقبس ZIF والمعالج عند إزالة أو استبدال المعالج، اضغط برفق على مركز المعالج مع لف مسمار الكامة.
- ⚠ تنبيه: لتجنب تلف المعالج، امسك المفك بحيث يكون عمودياً على المعالج أثناء لف مسمار الكامة.
- ⚠ تنبيه: يجب ألا يقوم بإجراء الإصلاحات على جهاز الكمبيوتر إلا الفني الخدمة المعتمد. لا يغطي الضمان أي تلف ناتج عن أعمال صيانة غير معتمدة من قبل Dell™.
- ⚠ تنبيه: للمساعدة على تجنب تعرض لوحة النظام للتلف، قم بإزالة البطارية الرئيسية (انظر [قبل العمل داخل الكمبيوتر](#)) قبل العمل داخل الكمبيوتر.

## إزالة وحدة المعالج

1. اتبع التعليمات الواردة في [قبل البدء](#).
2. قم بإزالة غرفة تبريد المعالج (انظر [إزالة غرفة تبريد المعالج](#)).
3. لفك مقبس ZIF، استخدم مفك صغير مستوي الحافة وأدر مسمار كامة مقبس ZIF في عكس اتجاه عقارب الساعة حتى تتوقف الكامة.



1	مسمار كامة مقبس ZIF	2	مقبس ZIF
---	---------------------	---	----------

- ⚠ تنبيه: لضمان الحد الأقصى من التبريد للمعالج، لا تلمس مناطق نقل الحرارة الموجودة على مجموعة التبريد الحرارية للمعالج. يمكن أن تتسبب الزيوت الموجودة في بشرتك في الحد من قدرة الوسائد الحرارية على نقل الحرارة.
- ⚠ تنبيه: عند إزالة وحدة المعالج، اجذب الوحدة إلى أعلى في خط مستقيم. كن حذراً كي لا تتسبب في ثني السنون الموجودة على وحدة المعالج.
4. ارفع وحدة المعالج من مقبس ZIF.

## إعادة تركيب وحدة المعالج

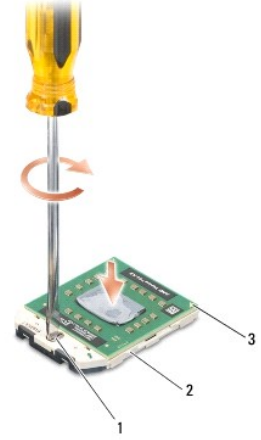
⚠ ملاحظة: في حالة تركيب معالج جديد، ستحصل على مجموعة تبريد حرارية جديدة والتي ستشتمل على وسادة حرارية ملحقة أو ستتلقى وسادة حرارية جديدة بالإضافة إلى وثائق توضح طريقة التركيب الملائمة.

1. اتبع التعليمات الواردة في [فصل البدء](#).


2. قم بمحاذاة ركن السن رقم 1 في وحدة المعالج مع ركن السن رقم 1 في مقبس ZIF، ثم قم بإدخال وحدة المعالج.

**ملاحظة:** يحتوي ركن السن رقم 1 في وحدة المعالج على مثلث والذي يكون بمحاذاة المثلث الموجود على ركن السن رقم 1 في مقبس ZIF.

عند وضع وحدة المعالج بشكل صحيح، تكون كل الأركان الأربعة متحاذية على نفس الارتفاع. إذا كان ركن أو أكثر من الوحدة أعلى من الأركان الأخرى، لا تكون الوحدة مثبتة بشكل ملائم.



1	مسمار كامرة مقبس ZIF	2	مقبس ZIF
3	ركن المسمار 1		

**تنبيه:** لتجنب تلف المعالج، أمسك المفك بحيث يكون عمودياً على المعالج أثناء لف مسمار الكامرة. 

3. قم بربط مقبس ZIF بتدوير مسمار الكامرة في اتجاه عقارب الساعة لتثبيت وحدة المعالج بلوحة النظام.

4. أعد تركيب غرفة تبريد المعالج (انظر [إعادة تركيب غرفة تبريد المعالج](#)).

[رجوع إلى صفحة المحتويات](#)

## غرفة تبريد للمعالج

دليل الخدمة Dell Studio™ 1555

[إزالة غرفة تبريد المعالج](#)

[إعادة تركيب غرفة تبريد المعالج](#)

⚠ تحذير: قبل العمل داخل جهاز الكمبيوتر، قم بقراءة معطومات الأمان الواردة مع الكمبيوتر. للمزيد من المعلومات حول أفضل ممارسات الأمان، انظر الصفحة الرئيسية للتوافق التنظيمي على [www.dell.com/regulatory\\_compliance](http://www.dell.com/regulatory_compliance).

⚠ تحذير: إذا قمت بإزالة غرفة تبريد المعالج من الكمبيوتر وهي ساخنة، فلا تلمس المبيت المعدني لغرفة تبريد المعالج.

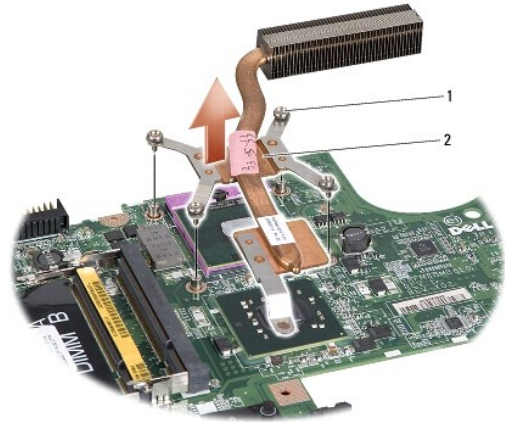
⚠ تنبيه: لتجنب تفريغ شحنة الكترولستاتيكية، قم بتأريض نفسك عن طريق استخدام عصابة اليد المضادة للاكتروستاتيكية أو لمس سطح معدني غير مطلي على الكمبيوتر (مثل اللوحة الخلفية) بشكل دوري.

⚠ تنبيه: يجب ألا يقوم بإجراء الإصلاحات على جهاز الكمبيوتر إلا الفني الخدمة المعتمد. لا يغطي الضمان أي تلف ناتج عن أعمال صيانة غير معتمدة من قبل Dell™.

⚠ تنبيه: للمساعدة على تجنب تعرض لوحة النظام للتلوث، قم بإزالة البطارية الرئيسية (انظر [قبل العمل داخل الكمبيوتر](#)) قبل العمل داخل الكمبيوتر.

## إزالة غرفة تبريد المعالج

1. اتبع التعليمات الواردة في [قبل البدء](#).
2. قم بإزالة محرك الأقراص الضوئية (انظر [إزالة محرك الأقراص الضوئية](#)).
3. افصل كبلات ExpressCard من الموصلات الخاصة بها على لوحة النظام (انظر [إزالة لوحة ExpressCard](#)).
4. افصل كبل موصل محول التيار المتردد وكبل USB وكبل المروحة وكبل مضخم الصوت من لوحة النظام (انظر [إزالة مجموعة لوحة النظام](#)).
5. قم بفك مسامير السمة المثبتة للوحة النظام بقاعدة الكمبيوتر.
6. قم بقلب لوحة النظام.
7. بالتتابع التسلسلي (المشار إليه على مجموعة التبريد الحرارية)، قم بفك مسامير التثبيت الأربعة الموجودة على غطاء معالج مجموعة التبريد الحراري.




1	مسامير تثبيت (4)	2	غرفة تبريد المعالج
---	------------------	---	--------------------

8. ارفع غرفة تبريد المعالج خارج الكمبيوتر.

## إعادة تركيب غرفة تبريد المعالج

⚠ ملاحظة: يمكن إعادة استخدام الواسدة الحرارية الأصلية إذا تمت إعادة تثبيت المعالج وغرفة تبريد المعالج الأصليين معاً. إذا تم استبدال أي من المعالج أو غرفة التبريد، فاستخدم اللوحة الحرارية المتوفرة في الطاقم لضمان تحقيق التوصيل الحراري.

 **ملاحظة:** يفترض هذا الإجراء أنك قد فمت بالفعل بإزالة غرفة تبريد المعالج وأنت مستعد لاستبداله.

1. قم بمحاذاة مسامير التثبيت الأربعة الموجودة على غطاء معالج مجموعة التبريد الحرارية للمعالج مع فتحات المسامير الموجودة على لوحة النظام، وقم بتثبيت المسامير بالترتيب.
2. أعد تركيب لوحة النظام في قاعدة الكمبيوتر.
3. أعد تركيب المسامير الستة المثبتة للوحة النظام بقاعدة الكمبيوتر.
4. قم بتوصيل كبل موصل محول التيار المتردد وكبل USB وكبل المروحة وكبل مضخم الصوت بلوحة النظام (انظر [إعادة تركيب مجموعة لوحة النظام](#)).
5. أعد توصيل كبلات ExpressCard بالموصلات الخاصة بها على لوحة النظام (انظر [إعادة تركيب لوحة ExpressCard](#)).
6. أعد تركيب محرك الأقراص الضوئية (انظر [إعادة تركيب محرك الأقراص الضوئية](#)).
7. قم بإدخال البطارية في الحاوية حتى تستقر في موضعها.

---

[رجوع إلى صفحة المحتويات](#)

## الشاشة

دليل الخدمة Dell Studio™ 1555

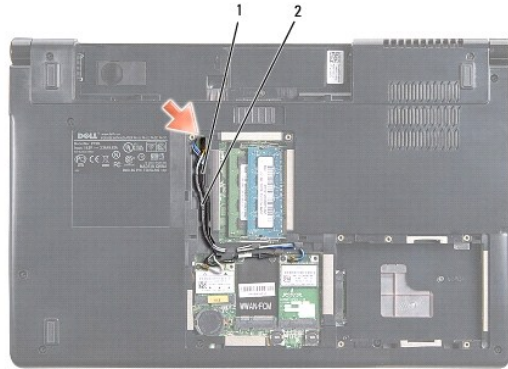
- مجموعة الشاشة
- وجه الشاشة
- لوحة الشاشة
- مفصلات الشاشة

### مجموعة الشاشة

- ⚠ تحذير: قبل العمل داخل جهاز الكمبيوتر، قم بقراءة معومات الأمان الواردة مع الكمبيوتر. للمزيد من المعلومات حول أفضل ممارسات الأمان، انظر الصفحة الرئيسية للتوافق التنظيمي على [www.dell.com/regulatory\\_compliance](http://www.dell.com/regulatory_compliance).
- △ تنبيه: لتجنب تفريغ شحنة الكترولستاتيكية، قم بتأريض نفسك عن طريق استخدام عصاية المعصم الخاصة بالتأريض أو لمس سطح معني غير مطلي (مثل موصل موجود على الجزء الخلفي لجهاز الكمبيوتر) بشكل دوري.
- △ تنبيه: يجب ألا يقوم بإجراء الإصلاحات على جهاز الكمبيوتر إلا فني الخدمة المعتمد. لا يغطي الضمان أي تلف ناتج عن أعمال صيانة غير معتمدة من قبل Dell™.
- △ تنبيه: للمساعدة على تجنب تعرض لوحة النظام للتلف، قم بإزالة البطارية الرئيسية (انظر [قيل العمل داخل الكمبيوتر](#)) قبل العمل داخل الكمبيوتر.

### إزالة مجموعة الشاشة

1. اتبع التعليمات الواردة في [قيل البدء](#).
2. قم بإزالة غطاء القاعدة (انظر [إزالة غطاء القاعدة](#)).
3. قم بفصل كبلات الهوائي عن بطاقة Mini-Card (بطاقات).
4. قم برفع كبلات الهوائي من ألسنة التثبيت وتحريها من قاة التوجيه.



1	ألسنة التثبيت	2	كبلات الهوائي
---	---------------	---	---------------

5. قم بإزالة المسارين المثبتين لمجموعة الشاشة من الجزء السفلي بالكمبيوتر.

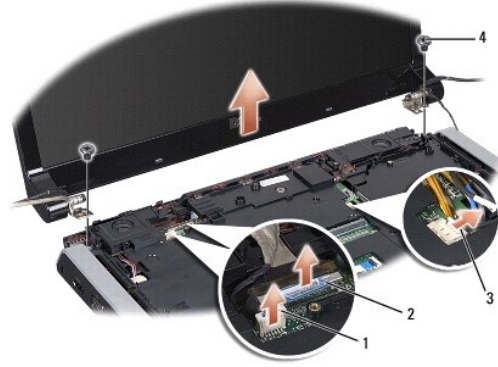


6. قم بإزالة غطاء التحكم المركزي (انظر [إزالة غطاء التحكم المركزي](#)).

7. قم بإزالة لوحة المفاتيح (انظر [إزالة لوحة المفاتيح](#)).



8. افصل كبل الكاميرا وكبل الشاشة وكبل زر الطاقة من الموصلات الخاصة بها على لوحة النظام وحررها من الموجهات.
9. اسحب كبلات الهوائي من خلال فتحة التوجيه وقم بتحريرها من قناة التوجيه.
01. قم بإزالة المسامير المثبتين لمجموعة الشاشة بقاعدة الكمبيوتر.



1	موصل كبل الكاميرا	2	موصل كبل الشاشة
3	موصل كبل زر الطاقة	4	مسامير المفصلات (2)

11. ارفع مجموعة الشاشة خارج الكمبيوتر.

## إعادة تركيب مجموعة الشاشة

1. اتبع التعليمات الواردة في [فصل البدء](#).
2. قم بمحاذاة مفصلات الشاشة مع الفتحات الموجودة في قاعدة الكمبيوتر، ثم قم بخفض الشاشة في مكانها.
3. أعد تركيب المسامير المثبتين لمجموعة الشاشة بقاعدة الكمبيوتر.
4. قم بتحريك كبلات الهوائي عبر فتحة التوجيه إلى قاعدة الكمبيوتر.
5. قم بإحكام كبل الكاميرا وكبل الشاشة وكبل زر الطاقة في الموجهات الخاصة بها.
6. قم بتوصيل كبل الكاميرا وكبل الشاشة وكبل زر الطاقة بالموصلات الخاصة بها في لوحة النظام.
7. **ملاحظة:** تأكد من توجيه وتثبيت كبلات الشاشة والكاميرا بشكل صحيح تحت الموجهات.
8. أعد تركيب لوحة المفاتيح (انظر [إعادة تركيب لوحة المفاتيح](#)).
9. أعد تركيب غطاء التحكم المركزي (انظر [إعادة تركيب غطاء التحكم المركزي](#)).
10. قم بإغلاق الشاشة وقلب الكمبيوتر.
01. أعد تركيب المسامير المثبتين لمجموعة الشاشة وأحكام ربطهما في الجزء السفلي للكمبيوتر.
11. أعد تركيب بطاقة Mini-Card وقم بتوصيل كبلات الهوائي بها (انظر [إعادة تركيب بطاقة Mini-Card](#)).
21. أعد تركيب غطاء القاعدة (انظر [إعادة تركيب غطاء القاعدة](#)).

## وجه الشاشة

## إزالة وجه الشاشة

⚠ تحذير: لا تنطبق الإرشادات التالية على لوحات الشاشة من نوع حافة إلى حافة والتي لا يجب القيام بتفكيكها.

1. اتبع التعليمات الواردة في [فصل البدء](#).

2. قم بإزالة مجموعة الشاشة (انظر [إزالة مجموعة الشاشة](#)).

⚠ تنبيه: يتطلب إزالة الوجه من الغطاء السفلي للشاشة حرصاً شديداً لتجنب إتلاف الوجه ولوحة الشاشة.

3. ادفع وجه الشاشة برفق للخارج من جوانبه الأربعة لتحرير الوجه من لوحة الشاشة.



1 وجه الشاشة

📌 ملاحظة: في بعض أجهزة الكمبيوتر، قد يتم تزويد وجه الشاشة بشروط بوجهين على كلا الطرفين. لتفادي تعرض وجه الشاشة للتلف، قم بإزالة وجه الشاشة بحرص لتحريره من الشريط بوجهين.

## إعادة تركيب وجه الشاشة

1. اتبع التعليمات الواردة في [فصل البدء](#).

2. بداية من عند أي ركن، استخدم أصابعك لتثبيت الوجه برفق في مكانه من أجل تثبيته في لوحة الشاشة.

3. أعد تركيب مجموعة الشاشة (انظر [إعادة تركيب مجموعة الشاشة](#)).

## لوحة الشاشة

### إزالة لوحة الشاشة

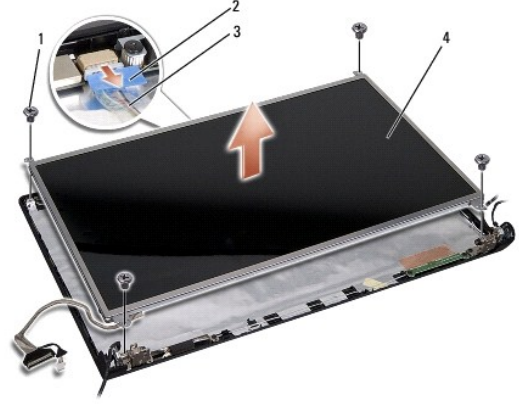
1. اتبع التعليمات الواردة في [فصل البدء](#).

2. قم بإزالة مجموعة الشاشة (انظر [إزالة مجموعة الشاشة](#)).

3. قم بإزالة وجه الشاشة (انظر [إزالة وجه الشاشة](#)).

4. قم بترك المسامير الأربعة التي تثبت لوحة الشاشة في غطاء الشاشة.

5. باستخدام لسان مسحب كبل الكاميرا، قم بفصل كبل الكاميرا من الموصل الموجود بالكاميرا.



1	المسامير (4)	2	لسان سحب كبل الكاميرا
3	كبل الكاميرا	4	لوحة الشاشة

6. ارفع لوحة الشاشة خارج غطاء الشاشة.

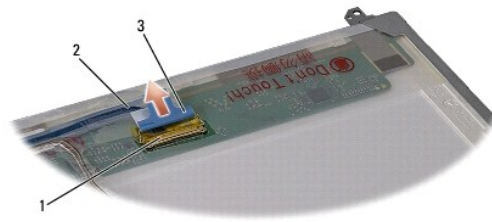
7. قم بإزالة المسامير الأربعة (التيين على كل جانب من جانبي لوحة الشاشة) التي تثبت الدعائم في لوحة الشاشة، ثم قم بإزالة الدعائم.

8. قم بقلب لوحة الشاشة.



1	دعامة لوحة الشاشة (1 يسار، 1 يمين)	2	المسامير (4 اجمالي، 2 على كل جانب)
---	------------------------------------	---	------------------------------------

9. باستخدام لسان السحب الخاص بكبل الشاشة، افصل كبل الشاشة من موصل لوحة النظام.



1	موصل كبل الشاشة	2	كبل الشاشة
3	لسان سحب كبل الشاشة		

## إعادة تركيب لوحة الشاشة

1. اتبع التعليمات الواردة في [فصل البدء](#).

2. قم بتوصيل كبل الشاشة باللوحة في الجانب الخلفي من لوحة الشاشة.

3. أعد تركيب المسامير الأربعة (اثنين على كل جانب من جانبي لوحة الشاشة) لتثبيت دعائم الشاشة بلوحة الشاشة.
4. قم بتوصيل كبل الكاميرا بالموصل الموجود بالكاميرا.
5. قم بمحاذاة فتحات المسامير الموجودة على دعامة الشاشة مع فتحات المسامير وأسنان التوجيه المقلبة الموجودة في غطاء الشاشة وخفض لوحة الشاشة برفق في موضعها.
6. أعد تركيب المسامير الأربعة التي تقوم بتثبيت لوحة الشاشة بالغطاء.
7. أعد تركيب وجه الشاشة (انظر [إعادة تركيب وجه الشاشة](#)).
8. أعد تركيب مجموعة الشاشة (انظر [إعادة تركيب مجموعة الشاشة](#)).

## مفصلات الشاشة

### إزالة مفصلات الشاشة

1. اتبع التعليمات الواردة في [فصل البدء](#).
2. قم بإزالة مجموعة الشاشة (انظر [إزالة مجموعة الشاشة](#)).
3. قم بإزالة لوحة الشاشة بدون إزالة دعامة الشاشة (انظر [إزالة لوحة الشاشة](#)).
4. قم بإزالة المسامير (واحد على كل جانب) المثبتين لمفصلات الشاشة في غطاء الشاشة.
5. قم بإزالة مفصلات الشاشة.



1	المسامير (2)	2	المفصلات (2)
---	--------------	---	--------------

### إعادة تركيب مفصلات الشاشة

1. اتبع التعليمات الواردة في [فصل البدء](#).
2. قم بمحاذاة الفتحات الموجودة على المفصلات مع الفتحات الموجودة على غطاء الشاشة وأعد تركيب المسامير (واحد على كل جانب) المثبتين لمفصلات الشاشة بغطاء الشاشة.
3. أعد تركيب لوحة الشاشة (انظر [إعادة تركيب لوحة الشاشة](#)).
4. أعد تركيب مجموعة الشاشة (انظر [إعادة تركيب مجموعة الشاشة](#)).

[رجوع إلى صفحة المحتويات](#)

## لوحة ExpressCard

دليل الخدمة Dell Studio™ 1555

[إزالة لوحة ExpressCard](#)

[إعادة تركيب لوحة ExpressCard](#)

⚠ تحذير: قبل العمل داخل جهاز الكمبيوتر، قم بقراءة معلومات الأمان الواردة مع الكمبيوتر. للمزيد من المعلومات حول أفضل ممارسات الأمان، انظر الصفحة الرئيسية للتوافق التنظيمي على [www.dell.com/regulatory\\_compliance](http://www.dell.com/regulatory_compliance).

⚠ تنبيه: لتجنب تفريغ شحنة الكترولستاتيكية، قم بتأريض نفسك عن طريق استخدام عصابة اليد المضادة للإلكتروستاتيكية أو لمس سطح معني غير مطلي على الكمبيوتر (مثل اللوحة الخلفية) بشكل دوري.

⚠ تنبيه: يجب ألا يقوم بإجراء الإصلاحات على جهاز الكمبيوتر إلا فني الخدمة المعتمد. لا يغطي الضمان أي تلف ناتج عن أعمال صيانة غير معتمدة من قبل Dell™.

⚠ تنبيه: للمساعدة على تجنب تعرض لوحة النظام للتلوث، قم بإزالة البطارية الرئيسية (انظر [قبل العمل داخل الكمبيوتر](#)) قبل العمل داخل الكمبيوتر.

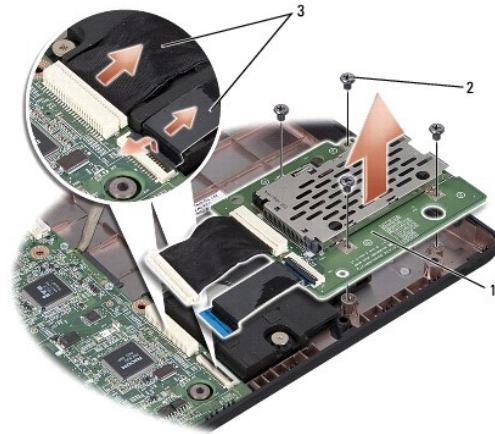
## إزالة لوحة ExpressCard

1. اتبع الإرشادات الواردة في [قبل البدء](#).

2. قم بإزالة مسند راحة اليد (انظر [إزالة مسند راحة اليد](#)).

3. افصل كبلات ExpressCard من الموصلات الموجودة على لوحة النظام.

4. قم بفتح المسامير التي تثبت لوحة ExpressCard بغطاء قاعدة الكمبيوتر، ثم قم بإزالة اللوحة.



1	لوحة ExpressCard	2	المسامير (4)
3	كبلات ExpressCard		

## إعادة تركيب لوحة ExpressCard

1. قم بتوصيل كبلات لوحة ExpressCard بموصلات لوحة النظام.

2. قم بتركيب لوحة ExpressCard في موضعها وأعد تركيب المسامير الأربعة لتثبيت اللوحة.

⚠ تنبيه: قبل تشغيل الكمبيوتر، أعد تركيب كل المسامير وتأكد من عدم وجود مسامير مفكوكة داخل الكمبيوتر. قد يؤدي عدم القيام بذلك إلى إتلاف الكمبيوتر.

3. أعد تركيب مسند راحة اليد (انظر [إعادة تركيب مسند راحة اليد](#)).



## المروحة

دليل الخدمة Dell Studio™ 1555

[إزالة المروحة](#)

[إعادة تركيب المروحة](#)

⚠ تحذير: قبل العمل داخل جهاز الكمبيوتر، قم بقراءة معلومات الأمان الواردة مع الكمبيوتر. للمزيد من المعلومات حول أفضل ممارسات الأمان، انظر الصفحة الرئيسية للتوافق التنظيمي على [www.dell.com/regulatory\\_compliance](http://www.dell.com/regulatory_compliance).

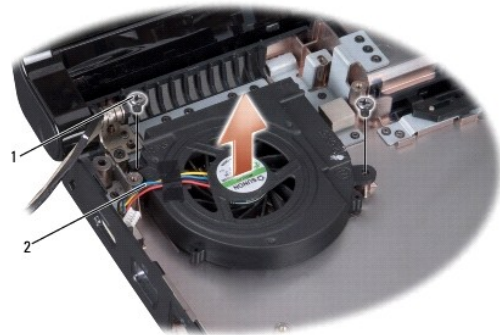
⚠ تنبيه: لتجنب تفريغ شحنة إلكتروستاتيكية، قم بتأريض نفسك عن طريق استخدام عصابة المعصم الخاصة بالتأريض أو لمس سطح معدني غير مطلي (مثل موصل موجود على الجزء الخلفي لجهاز الكمبيوتر) بشكل دوري.

⚠ تنبيه: يجب ألا يقوم بإجراء الإصلاحات على جهاز الكمبيوتر إلا فني الخدمة المعتمد. لا يغطي الضمان أي تلف ناتج عن أعمال صيانة غير معتمدة من قبل Dell™.

⚠ تنبيه: للمساعدة على تجنب تعرض لوحة النظام للتلف، قم بإزالة البطارية الرئيسية (انظر [قبل العمل داخل الكمبيوتر](#)) قبل العمل داخل الكمبيوتر.

## إزالة المروحة

1. اتبع التعليمات الواردة في [قبل البدء](#).
2. قم بإزالة محرك الأقراص الضوئية (انظر [إزالة محرك الأقراص الضوئية](#)).
3. افصل كبل موصل محول التيار المتردد وكبل USB وكبل المروحة وكبل مضخم الصوت من لوحة النظام.
4. قم بإزالة المسامير الستة المثبتة للوحة النظام بقاعدة الكمبيوتر.
5. ارفع لوحة النظام من قاعدة الكمبيوتر.
6. قم بإزالة المسامير المثبتين للمروحة بقاعدة الكمبيوتر.
7. ارفع المروحة من قاعدة الكمبيوتر.



1 المسامير (2) 2 كبل المروحة

## إعادة تركيب المروحة

1. قم بتركيب المروحة على قاعدة الكمبيوتر وأعد تركيب المسامير المثبتين للمروحة بقاعدة الكمبيوتر.
2. قم بتركيب لوحة النظام على قاعدة الكمبيوتر.
3. أعد تركيب المسامير الستة المثبتة للوحة النظام بقاعدة الكمبيوتر.
4. قم بتوصيل كبل موصل محول التيار المتردد وكبل USB وكبل المروحة وكبل مضخم الصوت بالموصلات الخاصة بها في لوحة النظام.

5. أعد تركيب محرك الأتراض الضوئية (انظر إعادة تركيب محرك الأتراض الضوئية).

---

[رجوع إلى صفحة المحتويات](#)



## محرك القرص الصلب

دليل الخدمة Dell Studio™ 1555

- إزالة محرك القرص الصلب
- إعادة تركيب محرك القرص الصلب

تحذير: إذا قمت بإخراج محرك القرص الصلب من الكمبيوتر عندما يكون محرك القرص ساخنًا، فلا تلمس الغلاف المعدني لمحرك القرص الصلب.

تحذير: قبل العمل داخل جهاز الكمبيوتر، قم بقراءة معلومات الأمان الواردة مع الكمبيوتر. للمزيد من المعلومات حول أفضل ممارسات الأمان، انظر الصفحة الرئيسية للتوافق التنظيمي على [www.dell.com/regulatory\\_compliance](http://www.dell.com/regulatory_compliance).

تنبيه: لتفادي فقد البيانات قم بإيقاف تشغيل الكمبيوتر (انظر [قبل العمل داخل الكمبيوتر](#)) قبل إزالة محرك القرص الصلب. لا تتم إزالة محرك القرص الصلب عندما يكون الكمبيوتر قيد التشغيل أو في حالة Sleep (السكون).

تنبيه: محركات الأقراص الصلبة ضعيفة للغاية، كن حذرًا عند التعامل مع محرك القرص الصلب.

تنبيه: يجب ألا يقوم بإجراء الإصلاحات على جهاز الكمبيوتر إلا الفني الخدمة المعتمد. لا يغطي الضمان أي تلف ناتج عن أعمال صيانة غير معتمدة من قبل Dell™.

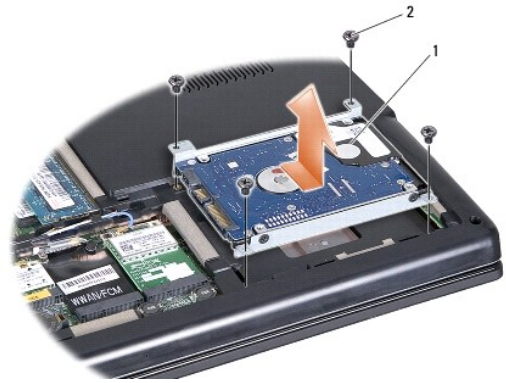
تنبيه: للمساعدة على تجنب تعرض لوحة النظام للتلف، قم بإزالة البطارية الرئيسية (انظر [قبل العمل داخل الكمبيوتر](#)) قبل العمل داخل الكمبيوتر.

ملاحظة: لا تضمن Dell توافق محركات الأقراص الصلبة ولا تقدم الدعم لها إذا كانت من مصادر أخرى غير Dell.

ملاحظة: إذا كنت تقوم بتثبيت أحد محركات الأقراص الصلبة من مصدر آخر غير Dell، فإنك بحاجة إلى تثبيت نظام تشغيل وبرامج تشغيل وأدوات مساعدة على محرك القرص الصلب الجديد (انظر دليل [Dell Technology Guide](#)).

## إزالة محرك القرص الصلب

1. اتبع الإرشادات الواردة في [قبل البدء](#).
2. قم بإزالة غطاء القاعدة (انظر [إزالة غطاء القاعدة](#)).
3. قم بإزالة المسامير الأربعة المثبتة لمجموعة محرك القرص الصلب بقاعدة الكمبيوتر.
4. قم بتحريك مجموعة محرك القرص الصلب جانبًا لفصلها من موصل محرك القرص الصلب ورفعها للخارج من قاعدة الكمبيوتر.



1 مجموعة محرك القرص الصلب 2 المسامير (4)

5. قم بإزالة المسامير الأربعة المثبتة لرف محرك القرص الصلب بمحرك القرص.

6. قم بفصل رف محرك القرص الصلب عن محرك القرص.



1 المسامير (4) 2 رف محرك القرص الصلب

⚠ **تنبيه:** عندما لا يكون محرك القرص الصلب داخل الكمبيوتر، قم بتخزينه في غلاف واقى ضد الشحنات الإستاتيكية. للمزيد من المعلومات، انظر "الحماية من تفريغ الشحنة الإلكترونية" في معلومات الأمان الواردة مع الكمبيوتر.

## إعادة تركيب محرك القرص الصلب

1. اتبع التعليمات الواردة في [فصل البدء](#).
  2. أعد تركيب رف محرك القرص الصلب واربط المسامير الأربعة لتثبيت الرف بمحرك القرص الصلب.
  3. قم بتركيب مجموعة محرك القرص الصلب في قاعدة الكمبيوتر.
  4. قم بوضع مجموعة محرك القرص الصلب للاتصال بموصل محرك القرص الصلب.
  5. أعد تركيب المسامير الأربعة المثبتة لمجموعة محرك القرص الصلب بقاعدة الكمبيوتر.
  6. أعد تركيب غطاء القاعدة (انظر [إعادة تركيب غطاء القاعدة](#)).
- ⚠ **تنبيه:** قبل تشغيل الكمبيوتر، أعد تركيب كل المسامير وتأكد من عدم وجود مسامير مفكوكة داخل الكمبيوتر. قد يؤدي عدم القيام بذلك إلى إتلاف الكمبيوتر.
- ⚠ **تنبيه:** لا تتابع عملية تثبيت نظام التشغيل إذا كان محرك القرص الصلب من النوع المهيا في المصنع (Factory-Imaged Hard Drive (FIHD). فنظام التشغيل يكون مثبتاً بالفعل في محرك القرص الصلب FIHD.
7. قم بتثبيت نظام التشغيل للكمبيوتر، كما يلزم (انظر دليل [Dell Technology Guide](#)).
  8. قم بتثبيت برامج التشغيل والأدوات المساعدة للكمبيوتر، كما يلزم (انظر دليل [Dell Technology Guide](#)).

[رجوع إلى صفحة المحتويات](#)

## لوحة المفاتيح

دليل الخدمة Dell Studio™ 1555

إزالة لوحة المفاتيح

إعادة تركيب لوحة المفاتيح

⚠ تحذير: قبل العمل داخل جهاز الكمبيوتر، قم بقراءة معطومات الأمان الواردة مع الكمبيوتر. للمزيد من المعلومات حول أفضل ممارسات الأمان، انظر الصفحة الرئيسية للتوافق التنظيمي على [www.dell.com/regulatory\\_compliance](http://www.dell.com/regulatory_compliance).

⚠ تنبيه: لتجنب تفريغ شحنة إلكتروستاتيكية، قم بتأريض نفسك عن طريق استخدام عصابة المعصم الخاصة بالتأريض أو لمس سطح معدني غير مطلي (مثل موصل موجود على الجزء الخلفي لجهاز الكمبيوتر) بشكل دوري.

⚠ تنبيه: يجب ألا يقوم بإجراء الإصلاحات على جهاز الكمبيوتر إلا فني الخدمة المعتمد. لا يغطي الضمان أي تلف ناتج عن أعمال صيانة غير معتمدة من قبل Dell™.

⚠ تنبيه: للمساعدة على تجنب تعرض لوحة النظام للتلوث، قم بإزالة البطارية الرئيسية (انظر [قبل العمل داخل الكمبيوتر](#)) قبل العمل داخل الكمبيوتر.

## إزالة لوحة المفاتيح

1. اتبع الإرشادات الواردة في [قبل البدء](#).

2. قم بإزالة غطاء التحكم المركزي (انظر [إزالة غطاء التحكم المركزي](#)).

3. قم بترك المسامير على الجزء العلوي من لوحة المفاتيح.

⚠ تنبيه: إن رؤوس المسامير الموجودة على لوحة المفاتيح ضعيفة ويسهل فكها، وتستغرق وقتاً لإعادة تركيبها. كن حذراً عند إزالة لوحة المفاتيح والتعامل معها.

4. قم برفع لوحة المفاتيح، واسكها للوصول إلى موصل لوحة المفاتيح.

5. قم بفصل كبل لوحة المفاتيح من موصل لوحة المفاتيح على لوحة النظام من خلال تدوير قفل موصل لوحة المفاتيح باتجاه مقدمة الكمبيوتر.

6. أخرج كبل لوحة المفاتيح من موصل لوحة المفاتيح.

📌 ملاحظة: إذا كانت لديك لوحة مفاتيح مزودة بإضاءة خلفية (اختيارية)، فسيكون هناك كبل إضافي يجب عليك فصله.



المسامير (2)	2	المسمة لوحة المفاتيح
أسنان التثبيت	4	كبل لوحة المفاتيح

## إعادة تركيب لوحة المفاتيح

1. اتبع الإرشادات الواردة في [قبل البدء](#).

2. أدخل كبل لوحة المفاتيح في موصل لوحة المفاتيح.

3. قم بتدوير قفل موصل لوحة المفاتيح لتثبيت الكبل.
4. قم بمحاذاة الألسنة بطول الجزء السفلي من لوحة المفاتيح، وإدخالها في فتحات مسند راحة اليد.
5. اضغط على حواف الأركان بالقرب من الجزء العلوي لتثبيت لوحة المفاتيح في موضعها.
6. أعد تركيب المسامير على الجزء العلوي من لوحة المفاتيح.
7. أعد تركيب غطاء التحكم المركزي (انظر [إعادة تركيب غطاء التحكم المركزي](#)).

---

[رجوع إلى صفحة المحتويات](#)

## مجموعة قفل البطارية

دليل الخدمة Dell Studio™ 1555

إزالة مجموعة قفل البطارية

إعادة تركيب مجموعة قفل البطارية

⚠ تحذير: قبل العمل داخل جهاز الكمبيوتر، قم بقراءة معلومات الأمان الواردة مع الكمبيوتر. للمزيد من المعلومات حول أفضل ممارسات الأمان، انظر الصفحة الرئيسية للتوافق التنظيمي على [www.dell.com/regulatory\\_compliance](http://www.dell.com/regulatory_compliance).

⚠ تنبيه: لتجنب تفريغ شحنة إلكتروستاتيكية، قم بتأريض نفسك عن طريق استخدام عصابة المعصم الخاصة بالتأريض أو لمس سطح معدني غير مطلي (مثل موصل موجود على الجزء الخلفي لجهاز الكمبيوتر) بشكل دوري.

⚠ تنبيه: يجب ألا يقوم بإجراء الإصلاحات على جهاز الكمبيوتر إلا فني الخدمة المعتمد. لا يغطي الضمان أي تلف ناتج عن أعمال صيانة غير معتمدة من قبل Dell™.

⚠ تنبيه: للمساعدة على تجنب تعرض لوحة النظام للتلف، قم بإزالة البطارية الرئيسية (انظر [قبل العمل داخل الكمبيوتر](#)) قبل العمل داخل الكمبيوتر.

## إزالة مجموعة قفل البطارية

1. اتبع التعليمات الواردة في [قبل البدء](#).

2. قم بإزالة غطاء القاعدة (انظر [إزالة غطاء القاعدة](#)).

3. قم بإزالة كل وحدات الذاكرة (انظر [إزالة وحدة \(وحدات\) الذاكرة](#)).

4. قم بإزالة محرك القرص الصلب (انظر [إزالة محرك القرص الصلب](#)).

5. قم بإزالة بطاقة Mini-Card (انظر [إزالة بطاقة Mini-Card](#)).

6. قم بإزالة غطاء التحكم المركزي (انظر [إزالة غطاء التحكم المركزي](#)).

7. قم بإزالة لوحة المفاتيح (انظر [إزالة لوحة المفاتيح](#)).

8. قم بإزالة مسند راحة اليد (انظر [إزالة مسند راحة اليد](#)).

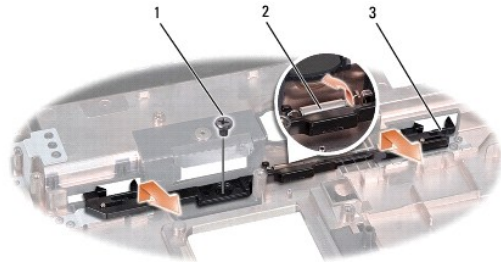
9. قم بإزالة محرك الأقراص الضوئية (انظر [إزالة محرك الأقراص الضوئية](#)).

01. قم بإزالة لوحة النظام (انظر [إزالة مجموعة لوحة النظام](#)).

11. قم بإزالة زنبرك النقل من الخلف الذي يثبت في مكانه.

⚠ تنبيه: قبل إزالة قفل إخراج البطارية، لاحظ اتجاه القفل لضمان التركيب الصحيح عند إعادة تركيب القفل.

21. قم بإزالة المسمار الذي يثبت قفل البطارية بقفل إخراج البطارية وأخرج القفل من قاعدة الكمبيوتر.



1	المسمار	2	زنبرك النقل
3	مجموعة قفل البطارية		

## إعادة تركيب مجموعة قفل البطارية

⚠ تنبيه: تأكد من توجيه مجموعة قفل البطارية بشكل صحيح. يجب أن تتجه فتحة المسمار إلى أعلى عند تثبيت المجموعة.

1. قم بتحريك مجموعة قفل البطارية لتثبيتها في مكانها.
2. أعد تثبيت وإحكام ربط المسمار الذي يثبت قفل البطارية بنقل إخراج البطارية.
3. باستخدام مفك صغير، ضع الزنبرك فوق الخطاف على قاعدة الكمبيوتر.
4. اتبع الخطوات الواردة في [إزالة مجموعة قفل البطارية](#) بترتيب عكسي.

---

[رجوع إلى صفحة المحتويات](#)

## الذاكرة

دليل الخدمة Dell Studio™ 1555

- إزالة وحدة (وحدات) الذاكرة
- إعادة تركيب وحدة (وحدات) الذاكرة

⚠ تحذير: قبل العمل داخل جهاز الكمبيوتر، قم بقراءة معلومات الأمان الواردة مع الكمبيوتر. للمزيد من المعلومات حول أفضل ممارسات الأمان، انظر الصفحة الرئيسية للتوافق التنظيمي على [www.dell.com/regulatory\\_compliance](http://www.dell.com/regulatory_compliance).

⚠ تنبيه: لتجنب تفريغ شحنة إلكتروستاتيكية، قم بتأريض نفسك عن طريق استخدام عصابة المعصم الخاصة بالتأريض أو لمس سطح معدني غير مطلي (مثل موصل موجود على الجزء الخلفي لجهاز الكمبيوتر) بشكل دوري.

⚠ تنبيه: يجب ألا يقوم بإجراء الإصلاحات على جهاز الكمبيوتر إلا الفني الخدمة المعتمد. لا يغطي الضمان أي تلف ناتج عن أعمال صيانة غير معتمدة من قبل Dell™.

⚠ تنبيه: للمساعدة على تجنب تعرض لوحة النظام للتلف، قم بإزالة البطارية الرئيسية (انظر [قبل العمل داخل الكمبيوتر](#)) قبل العمل داخل الكمبيوتر.

يمكنك زيادة ذاكرة جهاز الكمبيوتر بتركيب وحدات ذاكرة على لوحة النظام. انظر "المواصفات" في [Dell Support](#) لديك للحصول على معلومات حول الذاكرة التي يدعمها الكمبيوتر لديك. لا تثبت إلا وحدات الذاكرة المخصصة للاستخدام مع هذا الكمبيوتر.

📌 ملاحظة: يغطي ضمان الكمبيوتر الخاص بك وحدات الذاكرة التي تم شراؤها من Dell™.

يحتوي الكمبيوتر على مقبين من النوع SODIMM، هما DIMM A و DIMM B. يمكن للمستخدم الوصول إليهما، ويمكن الوصول إليهما من أسفل الكمبيوتر.

⚠ تنبيه: إذا احتجت إلى تركيب وحدات ذاكرة في الموصلين، فقم بتركيب وحدة ذاكرة في الموصِل المميز بالعلامة "DIMM A" قبل تركيب وحدة في الموصِل المميز بالعلامة "DIMM B".

## إزالة وحدة (وحدات) الذاكرة

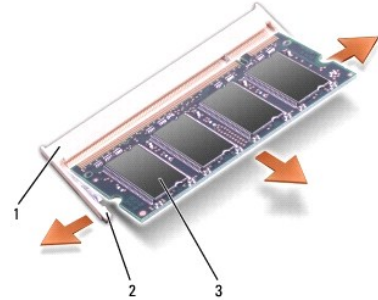
1. اتبع الإرشادات الواردة في [قبل البدء](#).

2. قم بإزالة غطاء القاعدة (انظر [إزالة غطاء القاعدة](#)).

⚠ تنبيه: يرجى عدم استخدام أدوات لفصل مشابك تثبيت وحدة الذاكرة لتفادي إتلاف موصل وحدة الذاكرة.

3. قم بفصل مشابك التثبيت برفق باستخدام أطراف أصابعك على كل طرف من أطراف موصل وحدة الذاكرة حتى خروج الوحدة.

4. قم بفصل الوحدة من الموصل.



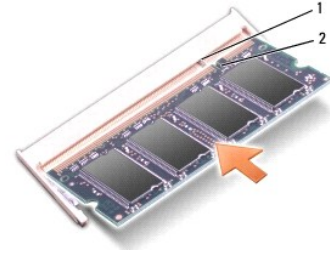
1	موصل وحدة الذاكرة	2	مشابك التثبيت (2)
3	وحدة الذاكرة		

## إعادة تركيب وحدة (وحدات) الذاكرة

1. قم بحذارة الشق الموجود في الموصل الطرفي للوحدة مع اللسان الموجود في فتحة الموصل.

2. أدخل الوحدة بثبات في الفتحة بزاوية 45 درجة، ثم اضغط على الوحدة لأسفل حتى تستقر في موضعها. إذا لم تسمع صوت استقرارها، فقم بإزالة الوحدة وإعادة تركيبها.

📌 ملاحظة: إذا لم تكن وحدة الذاكرة مركبة بشكل سليم، فقد لا يبدأ الكمبيوتر في التمهيد بشكل سليم.



1	اللسان	2	الشق
---	--------	---	------

⚠ تنبيه: إذا كان من الصعب إغلاق غطاء القاعدة، فقم بإزالة الوحدة وإعادة تركيبها. قد يؤدي استخدام القوة لخلق غطاء القاعدة إلى إتلاف الكمبيوتر.

3. أعد تركيب غطاء القاعدة (انظر [إعادة تركيب غطاء القاعدة](#)).

4. أدخل البطارية في حاوية البطارية حتى تستقر في موضعها، أو قم بتوصيل محول التيار المتردد بالكمبيوتر وبمأخذ للتيار الكهربائي.

5. قم بتشغيل الكمبيوتر.

أثناء قيام الكمبيوتر بالتمهيد، يكتشف الذاكرة الإضافية ويقوم تلقائيًا بتحديث معلومات تهيئة النظام.

للتأكد من حجم الذاكرة المثبتة في الكمبيوتر، انقر فوق **Start** (إبدأ)  **Help and Support** (التعليمات والدعم) [Dell System Information](#) (معلومات نظام Dell).

[رجوع إلى صفحة المحتويات](#)



## بطاقات الاتصال

دليل الخدمة Dell Studio™ 1555

- وحدة هوية المشترك
- بطاقات Mini-Card اللاسلكية

- ⚠ تحذير: قبل العمل داخل جهاز الكمبيوتر، قم بقراءة معلومات الأمان الواردة مع الكمبيوتر. للمزيد من المعلومات حول أفضل ممارسات الأمان، انظر الصفحة الرئيسية للتوافق التنظيمي على [www.dell.com/regulatory\\_compliance](http://www.dell.com/regulatory_compliance).
- ⚠ تنبيه: لتجنب تفريغ شحنة إلكتروستاتيكية، قم بتأريض نفسك عن طريق استخدام عصابة اليد المضادة للإلكتروستاتيكية أو لمس سطح معني غير مطلي على الكمبيوتر (مثل اللوحة الخلفية) بشكل دوري.
- ⚠ تنبيه: يجب ألا يقوم بإجراء الإصلاحات على جهاز الكمبيوتر إلا فني الخدمة المعتمد. لا يغطي الضمان أي تلف ناتج عن أعمال صيانة غير معتمدة من قبل Dell™.
- ⚠ تنبيه: للمساعدة على تجنب تعرض لوحة النظام للتلف، قم بإزالة البطارية الرئيسية (انظر [قبل العمل داخل الكمبيوتر](#)) قبل العمل داخل الكمبيوتر.

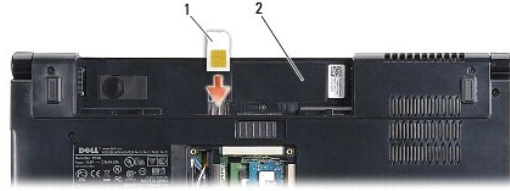
## وحدة هوية المشترك

تساعد وحدات هوية المشترك (SIM) على تعريف المستخدمين بشكل فريد عبر International Mobile Subscriber Identity (الهوية الدولية لمستخدمي الأجهزة المحمولة).

## تركيب بطاقة SIM

1. اتبع التعليمات الواردة في [قبل البدء](#).

2. في حاوية البطارية، ادفع بطاقة SIM في موضع التركيب الخاص بها.



1	بطاقة SIM	2	حاوية البطارية
---	-----------	---	----------------

## إزالة بطاقة SIM

اضغط على بطاقة SIM في الفتحة لتحريرها. عند خروج بطاقة SIM جزئيًا، قم بإزالتها من حاوية البطارية.

## بطاقات Mini-Card اللاسلكية

⚠ ملاحظة: لا تضمن Dell توافق بطاقات Mini-Card، ولا تقدم الدعم فيما يتعلق بها إذا كنت من مصادر أخرى غير Dell.

يدعم الكمبيوتر الخاص بك ثلاث فتحات لبطاقة Mini-Card:

- 1 فتحتان لبطاقات Mini-Card كاملة الحجم – مخصصة لـ WWAN، WLAN، و UWB و Bluetooth®
- 1 فتحة واحدة لبطاقات Mini-Card بنصف الحجم – مخصصة لـ WLAN

⚠ ملاحظة: بناءً على تهيئة النظام الخاص بك، قد لا توجد بطاقة أو أكثر من بطاقات Mini-Card.

أنواع بطاقات Mini-Card المدعومة هي:

- 1 شبكة اتصال محلية لاسلكية (WLAN) — بطاقة Mini-Card بنصف الحجم
- 1 بطاقة Ultra Wide Band (UWB) — بطاقة Mini-Card كاملة الحجم
- 1 شبكة متنقلة واسعة النطاق أو شبكة اتصال لاسلكية واسعة النطاق (WWAN) — بطاقة Mini-Card كاملة الحجم

1 شبكة اتصال لاسلكية شخصية (WPAN) أو بطاقة داخلية مزودة بتقنية Bluetooth اللاسلكية — بطاقة Mini-Card كاملة الحجم

ملاحظة: يمكن الكمبيوتر الخاص بك أن يدعم فقط بطاقتين Mini-Card كاملة الحجم وبطاقة Mini-Card واحدة بنصف الحجم في نفس الوقت.

ملاحظة: تدعم فتحة WLAN بطاقة Mini-Card بنصف الحجم.

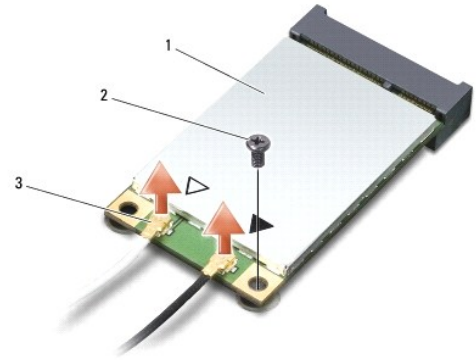
## إزالة بطاقة Mini-Card

1. اتبع التعليمات الواردة في [فصل البدء](#).

2. قم بإزالة غطاء القاعدة (انظر [إزالة غطاء القاعدة](#)).

تنبيه: عندما تقوم بفصل أحد الكيبلات، اسحبها من الموصل أو من لسان السحب الخاص به، ولا تسحب من الكبل نفسه. تشتمل بعض الكيبلات على موصلات مزودة بأسنة تثبيت؛ عند فصل هذا النوع من الكيبلات، اضغط لأسفل التثبيت للداخل قبل فصل الكبل. أثناء قيامك بفصل الموصلات، حافظ على محاذاتها باستواء لتجنب تني أي سن من سنون الموصلات. تأكد أيضاً من صحة اتجاه ومحاذاة كلا الموصلين قبل توصيل الكبل.

3. قم بفصل كيبلات الهوائي من بطاقة Mini-Card.



بطاقة Mini-Card المخصصة لـ WWAN/WLAN	2	مسمار تثبيت	3	موصلات كيبلات الهوائي (2)
--------------------------------------	---	-------------	---	---------------------------

ملاحظة: إذا كنت تقوم بإزالة بطاقة Mini-Card المخصصة لشبكة WPAN/UWB، فافصل كبل الهوائي الأزرق من بطاقة Mini-Card.

4. قم بترك مسمار التثبيت الذي يثبت بطاقة Mini-Card بلوحة النظام.

5. قم بإخراج بطاقة Mini-Card من موصل لوحة النظام.



تنبيه: عندما لا تكون بطاقة Mini-Card داخل الكمبيوتر، قم بتخزينها في غلاف واقٍ ضد الشحنات الإستاتيكية. للمزيد من المعلومات، انظر "الحماية من تفريغ الشحنة الإلكترونية" في معلومات الأمان الواردة مع الكمبيوتر.

## إعادة تركيب بطاقة Mini-Card

△ **تنبيه:** قم بتركيب بطاقة Mini-Card المخصصة لـ UWB في فتحة WWAN أو WPAN. لا يتم بتركيب بطاقة Mini-Card المخصصة لـ UWB في فتحة بطاقة WLAN. قد يؤدي إجراء ذلك إلى إتلاف جهاز الكمبيوتر.

1. اتبع التعليمات الواردة في [فيل البدء](#).

2. أخرج بطاقة Mini-Card الجديدة من غلافها.

△ **تنبيه:** اضغط بشكل ثابت ومنتظم لدفع البطاقة وإدخالها في موضعها. إذا استخدمت القوة المفرطة، فقد تلحق الضرر بالموصل.

3. قم بإدخال موصل بطاقة Mini-Card في الموصل المناسب بلوحة النظام بزاوية قدرها 45 درجة. على سبيل المثال، يتميز موصل بطاقة WLAN بعلامة WLAN وكذا.

4. اضغط على الطرف الأخر من بطاقة Mini-Card لأسفل داخل الفتحة.

5. أعد تركيب المسمار الذي يثبت بطاقة Mini-Card بلوحة النظام.

6. قم بتوصيل كبلات الهوائي المناسبة ببطاقة Mini-Card التي تقوم بتهيئتها. يوفر الجدول التالي مخطط ألوان كبل الهوائي لكل بطاقة من بطاقات Mini-Card يدعمها الكمبيوتر.

مخطط ألوان كبل الهوائي	الموصلات الموجودة على بطاقة Mini-Card
	<b>WWAN (كبلان للهوائي)</b>
أبيض ذو خط رمادي	شبكة WWAN الرئيسية (المثلث الأبيض)
أسود ذو خط رمادي	شبكة WWAN المساعدة (المثلث الأسود)
	<b>WLAN (2 أو 3 كبلات هوائي)</b>
أبيض	شبكة WLAN الرئيسية (المثلث الأبيض)
أسود	شبكة WLAN المساعدة (المثلث الأسود)
رمادي	MIMO WLAN (*المثلث الرمادي)
	<b>WPAN (كبل هوائي واحد)</b>
أزرق	WPAN
	* MIMO WLAN اختيارية، وقد لا تكون متاحة في كل أجهزة الكمبيوتر.

📌 **ملاحظة:** قد لا يكون كبل الهوائي رمادي اللون متاحاً في جميع أجهزة الكمبيوتر. يعتمد وجود كبل الهوائي رمادي اللون في حيز بطاقة Mini-Card على نوع الشاشة.

7. قم بتأمين كبلات الهوائي غير المستخدمة في الجلبة الواقية المصنوعة من الميلاز.

8. أعد تركيب غطاء القاعدة (انظر [إعادة تركيب غطاء القاعدة](#)).

9. قم بإدخال البطارية في الحاربية حتى تستقر في موضعها.

01. قم بتهيئة برامج التشغيل والأدوات المساعدة الخاصة بالكمبيوتر، حسبما يلزم. للمزيد من المعلومات، انظر دليل *Dell Technology Guide*.

[رجوع إلى صفحة المحتويات](#)

## محرك الأقراص الضوئية

دليل الخدمة Dell Studio™ 1555

● إزالة محرك الأقراص الضوئية

● إعادة تركيب محرك الأقراص الضوئية

⚠ تحذير: قبل العمل داخل جهاز الكمبيوتر، قم بقراءة معلومات الأمان الواردة مع الكمبيوتر. للمزيد من المعلومات حول أفضل ممارسات الأمان، انظر الصفحة الرئيسية للتوافق التنظيمي على [www.dell.com/regulatory\\_compliance](http://www.dell.com/regulatory_compliance).

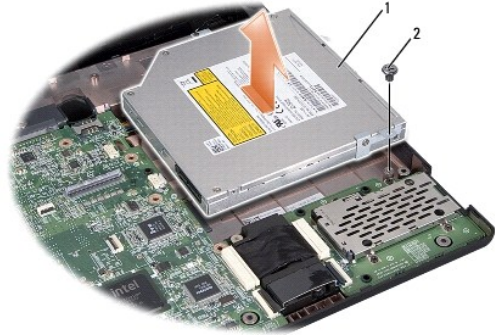
⚠ تنبيه: لتجنب تفريغ شحنة إلكتروستاتيكية، قم بتأريض نفسك عن طريق استخدام عصابة اليد المضادة للإلكتروستاتيكية أو لمس سطح معني غير مطلي على الكمبيوتر (مثل اللوحة الخلفية) بشكل دوري.

⚠ تنبيه: يجب ألا يقوم بإجراء الإصلاحات على جهاز الكمبيوتر إلا فني الخدمة المعتمد. لا يغطي الضمان أي تلف ناتج عن أعمال صيانة غير معتمدة من قبل Dell™.

⚠ تنبيه: للمساعدة على تجنب تعرض لوحة النظام للتلف، قم بإزالة البطارية الرئيسية (انظر [قبل العمل داخل الكمبيوتر](#)) قبل العمل داخل الكمبيوتر.

## إزالة محرك الأقراص الضوئية

1. اتبع الإرشادات الواردة في [قبل البدء](#).
2. إزالة مسند راحة اليد (انظر [إزالة مسند راحة اليد](#)).
3. قم بفتح المسمار الموجود على محرك الأقراص الضوئية.
4. قم بتحريك محرك الأقراص الضوئية جانباً وارفعه من قاعدة الكمبيوتر.



1	محرك الأقراص الضوئية	2	المسمار
---	----------------------	---	---------

## إعادة تركيب محرك الأقراص الضوئية

1. قم بتركيب محرك الأقراص الضوئية في قاعدة الكمبيوتر.
2. قم بوضع محرك الأقراص الضوئية للاتصال بموصل محرك الأقراص الضوئية الموجود على لوحة النظام.
3. أعد تركيب المسمار الذي يثبت محرك الأقراص الضوئية بقاعدة الكمبيوتر.
4. أعد تركيب مسند راحة اليد (انظر [إعادة تركيب مسند راحة اليد](#)).

## مسند راحة اليد

دليل الخدمة Dell Studio™ 1555

إزالة مسند راحة اليد

إعادة تركيب مسند راحة اليد

⚠ تحذير: قبل العمل داخل جهاز الكمبيوتر، قم بقراءة معلومات الأمان الواردة مع الكمبيوتر. للمزيد من المعلومات حول أفضل ممارسات الأمان، انظر الصفحة الرئيسية للتوافق التنظيمي على [www.dell.com/regulatory\\_compliance](http://www.dell.com/regulatory_compliance).

⚠ تنبيه: لتجنب تفريغ شحنة إلكتروستاتيكية، قم بتأريض نفسك عن طريق استخدام عصابة اليد المضادة للإلكتروستاتيكية أو لمس سطح معني غير مطلي على الكمبيوتر (مثل اللوحة الخلفية) بشكل دوري.

⚠ تنبيه: يجب ألا يقوم بإجراء الإصلاحات على جهاز الكمبيوتر إلا فني الخدمة المعتمد. لا يغطي الضمان أي تلف ناتج عن أعمال صيانة غير معتمدة من قبل Dell™.

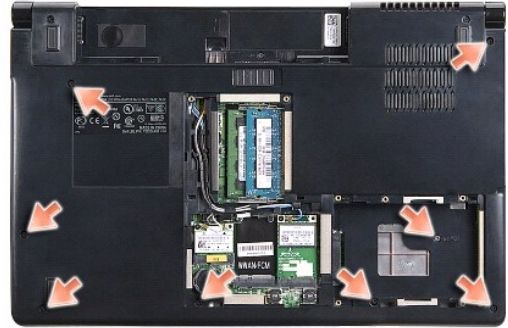
⚠ تنبيه: للمساعدة على تجنب تعرض لوحة النظام للتلف، قم بإزالة البطارية الرئيسية (انظر [قبل العمل داخل الكمبيوتر](#)) قبل العمل داخل الكمبيوتر.

## إزالة مسند راحة اليد

1. اتبع التعليمات الواردة في [قبل البدء](#).

2. قم بإزالة غطاء القاعدة (انظر [إزالة غطاء القاعدة](#)).

3. قم بإزالة المسامير الثمانية من الجزء السفلي للكمبيوتر.



4. قم بإزالة كل بطاقات Mini-Card (انظر [إزالة بطاقة Mini-Card](#)).

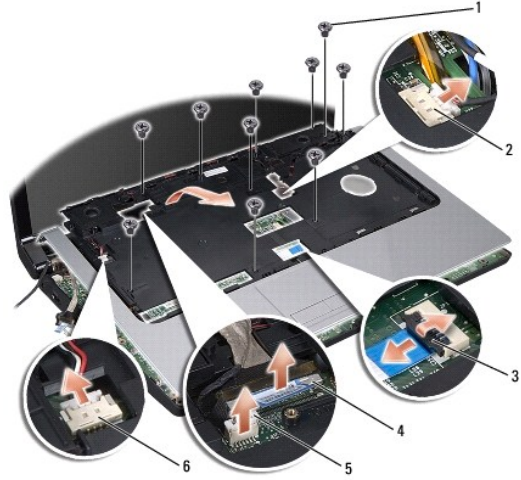
5. قم بإزالة كبلات الهوائي من موجهات الكبلات الخاصة بها.

6. افصل كبل الشاشة وكبل الكاميرا وكبل زر الطاقة من الموصلات الخاصة بكل منها على لوحة النظام (انظر [إزالة مجموعة الشاشة](#)).

7. افصل كبل لوحة اللمس وكبل مكبر الصوت من الموصلات الخاصة بكل منهما على لوحة النظام.

8. قم بإزالة المسامير العشرة الموجودة على مسند راحة اليد.

⚠ تنبيه: لا تستخدم القوة لفصل مسند راحة اليد عن الكمبيوتر. إذا واجهت مقاومة، فقم ببطي مسند راحة اليد أو الضغط عليه برفق أو قم بتحريكه على طول الحافة بعيداً عن منطقة المقاومة إلى أن يتحرر.



1	المسامير (10)	2	موصل زر الطاقة
3	موصل لوحة اللمس	4	موصل كبل الشاشة
5	موصل كبل الكاميرا	6	موصل مكبر الصوت

9. ارفع مسند راحة اليد بحرص على طول الحافة الخلفية بالقرب من الدعامات المفصليّة، ثم ارفع مسند راحة اليد برفق لإخراجه من الكمبيوتر.

## إعادة تركيب مسند راحة اليد

1. قم بمحاذاة مسند راحة اليد مع قاعدة الكمبيوتر ، وثبته في مكانه برفق.
2. أعد تركيب المسامير العشرة الموجودة على مسند راحة اليد.
3. أعد توصيل كبل لوحة اللمس وكبل مكبر الصوت بالموصلات الخاصة بكل منهما على لوحة النظام.
4. قم بتوصيل كبل الشاشة وكبل الكاميرا وكبل زر الطاقة في الموصلات الخاصة بكل منها على لوحة النظام (انظر [إعادة تركيب مجموعة الشاشة](#)).
5. قم بإدخال كبلات الهوائي عبر موجهات الكبلات الخاصة بها (انظر [إعادة تركيب مجموعة الشاشة](#)).
6. أعد تركيب بطاقات Mini-Card (انظر [إعادة تركيب بطاقة Mini-Card](#)).
7. أعد تركيب المسامير الثمانية في الجزء السفلي للكمبيوتر.
8. أعد تركيب غطاء القاعدة (انظر [إعادة تركيب غطاء القاعدة](#)).

[رجوع إلى صفحة المحتويات](#)

## لوحة زر الطاقة

دليل الخدمة Dell Studio™ 1555

● [إزالة لوحة زر الطاقة](#)

● [إعادة تركيب لوحة زر الطاقة](#)

⚠ تحذير: قبل العمل داخل جهاز الكمبيوتر، قم بقراءة معلومات الأمان الواردة مع الكمبيوتر. للمزيد من المعلومات حول أفضل ممارسات الأمان، انظر الصفحة الرئيسية للتوافق التنظيمي على [www.dell.com/regulatory\\_compliance](http://www.dell.com/regulatory_compliance).

⚠ تنبيه: لتجنب تفريغ شحنة إلكتروستاتيكية، قم بتأريض نفسك عن طريق استخدام عصاية المعصم الخاصة بالتأريض أو لمس سطح معدني غير مطلي (مثل موصل موجود على الجزء الخلفي لجهاز الكمبيوتر) بشكل دوري.

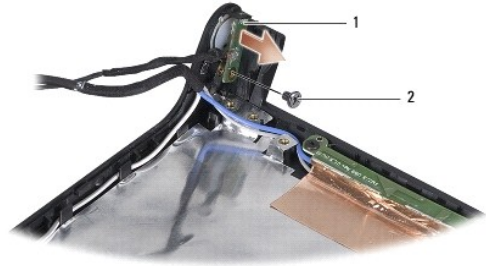
⚠ تنبيه: يجب ألا يقوم بإجراء الإصلاحات على جهاز الكمبيوتر إلا فني الخدمة المعتمد. لا يغطي الضمان أي تلف ناتج عن أعمال صيانة غير معتمدة من قبل Dell™.

⚠ تنبيه: للمساعدة على تجنب تعرض لوحة النظام للتلوث، قم بإزالة البطارية الرئيسية (انظر [قبل العمل داخل الكمبيوتر](#)) قبل العمل داخل الكمبيوتر.

## إزالة لوحة زر الطاقة

1. اتبع التعليمات الواردة في [قبل البدء](#).

2. قم بإزالة مفصلات الشاشة (انظر [إزالة مفصلات الشاشة](#)).



1	لوحة زر الطاقة	2	مسمار
---	----------------	---	-------

3. قم بإزالة المسمار الذي يثبت لوحة زر الطاقة بغطاء الشاشة.

4. ارفع لوحة زر الطاقة من غطاء الشاشة.

## إعادة تركيب لوحة زر الطاقة

1. قم بمحاذاة فتحة المسمار الموجودة على لوحة الطاقة مع فتحة المسمار الموجودة على غطاء الشاشة وأعد تركيب المسمار.

2. أعد تركيب مفصلات الشاشة (انظر [إعادة تركيب مفصلات الشاشة](#)).

3. قم بإدخال البطارية في حاوية البطارية حتى تستقر في موضعها.

## موصل محول التيار المتردد

دليل الخدمة Dell Studio™ 1555

إزالة موصل محول التيار المتردد

إعادة تركيب موصل محول التيار المتردد

⚠ تحذير: قبل العمل داخل جهاز الكمبيوتر، قم بقراءة معلومات الأمان الواردة مع الكمبيوتر. للمزيد من المعلومات حول أفضل ممارسات الأمان، انظر الصفحة الرئيسية للتوافق التنظيمي على [www.dell.com/regulatory\\_compliance](http://www.dell.com/regulatory_compliance).

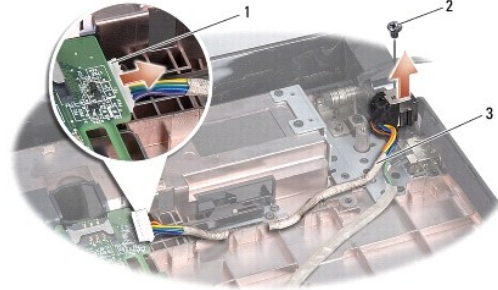
⚠ تنبيه: لتجنب تفريغ شحنة إلكتروستاتيكية، قم بتأريض نفسك عن طريق استخدام عصابة اليد المضادة للإلكتروستاتيكية أو لمس سطح معني غير مطلي على الكمبيوتر (مثل اللوحة الخلفية) بشكل دوري.

⚠ تنبيه: يجب ألا يقوم بإجراء الإصلاحات على جهاز الكمبيوتر إلا فني الخدمة المعتمد. لا يغطي الضمان أي تلف ناتج عن أعمال صيانة غير معتمدة من قبل Dell™.

⚠ تنبيه: للمساعدة على تجنب تعرض لوحة النظام للتلف، قم بإزالة البطارية الرئيسية (انظر [قبل العمل داخل الكمبيوتر](#)) قبل العمل داخل الكمبيوتر.

## إزالة موصل محول التيار المتردد

1. اتبع الإرشادات الواردة في [قبل البدء](#).
2. قم بإزالة محرك الأقراص الضوئية (انظر [إزالة محرك الأقراص الضوئية](#)).
3. قم بتركيب مسامير التثبيت التي تثبت موصل محول التيار المتردد.
4. قم بإزالة موصل محول التيار المتردد من مجرى التوجيه.
5. افصل كبل محول التيار المتردد من موصل لوحة النظام.
6. ارفع الموصل والكبل للخارج من قاعدة الكمبيوتر.



1	موصل كبل محول التيار المتردد	2	المسامير
3	توجيه الكبل		

## إعادة تركيب موصل محول التيار المتردد

1. ضع غطاء موصل محول التيار المتردد في قاعدة الكمبيوتر.
2. أعد تركيب المسامير التي تثبت موصل محول التيار المتردد.
3. قم بتوجيه كبل محول التيار المتردد خلال مجرى التوجيه.
4. قم بتوصيل كبل محول التيار المتردد بموصل لوحة النظام.

⚠ تنبيه: قبل تشغيل الكمبيوتر، أعد تركيب كل المسامير وتأكد من عدم وجود مسامير مفكوكة داخل الكمبيوتر. قد يؤدي عدم القيام بذلك إلى إتلاف الكمبيوتر.





## مجموعة مكبر الصوت

دليل الخدمة Dell Studio™ 1555

- إزالة مجموعة مكبر الصوت
- إعادة تركيب مجموعة مكبر الصوت

تحذير: قبل العمل داخل جهاز الكمبيوتر، قم بقراءة معطومات الأمان الواردة مع الكمبيوتر. للمزيد من المعلومات حول أفضل ممارسات الأمان، انظر الصفحة الرئيسية للتوافق التنظيمي على [www.dell.com/regulatory\\_compliance](http://www.dell.com/regulatory_compliance).

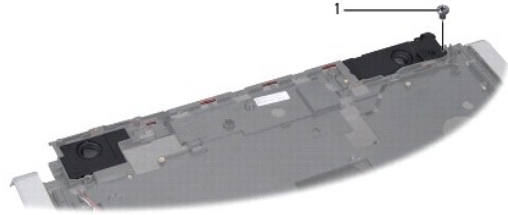
تنبيه: لتجنب تفريغ شحنة إلكتروستاتيكية، قم بتأريض نفسك عن طريق استخدام عصابة اليد المضادة للإلكتروستاتيكية أو لمس سطح معني غير مطلي على الكمبيوتر (مثل اللوحة الخلفية) بشكل دوري.

تنبيه: يجب ألا يقوم بإجراء الإصلاحات على جهاز الكمبيوتر إلا فني الخدمة المعتمد. لا يغطي الضمان أي تلف ناتج عن أعمال صيانة غير معتمدة من قبل Dell™.

تنبيه: للمساعدة على تجنب تعرض لوحة النظام للتلف، قم بإزالة البطارية الرئيسية (انظر [قبل العمل داخل الكمبيوتر](#)) قبل العمل داخل الكمبيوتر.

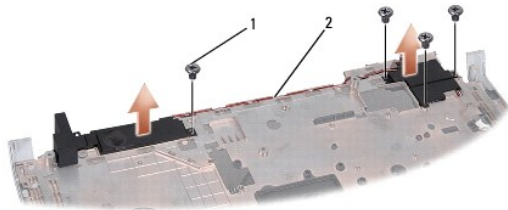
## إزالة مجموعة مكبر الصوت

1. اتبع التعليمات الواردة في [قبل البدء](#).
2. قم بإزالة مسند راحة اليد (انظر [إزالة مسند راحة اليد](#)).
3. قم بإزالة المسامير الموجودة على مسند راحة اليد.



1 المسمار

4. قم بقلب مسند راحة اليد.
5. قم بإزالة المسامير الأربعة الموجودة على مكبرات الصوت.
6. حرر كبل مكبر الصوت من المسمة التثبيت الموجودة على مسند راحة اليد، ثم أخرج مجموعة مكبر الصوت.



1 المسامير (4) 2 كبل مكبر الصوت

## إعادة تركيب مجموعة مكبر الصوت

1. أعد تركيب المسامير الأربعة التي تثبت مجموعة مكبر الصوت بمسند راحة اليد.

2. قم بتوجيه كبلات مكبر الصوت بحرص عبر ألسنة التثبيت الموجودة على مسند راحة اليد.

3. قم بقلب مسند راحة اليد.

4. أعد تركيب المسمار في مسند راحة اليد.

5. أعد تركيب مسند راحة اليد (انظر [إعادة تركيب مسند راحة اليد](#)).

---

[رجوع إلى صفحة المحتويات](#)

## مجموعة مضخم الصوت

دليل الخدمة Dell Studio™ 1555

إزالة مجموعة مضخم الصوت

إعادة تركيب مجموعة مضخم الصوت

⚠ تحذير: قبل العمل داخل جهاز الكمبيوتر، قم بقراءة معلومات الأمان الواردة مع الكمبيوتر. للمزيد من المعلومات حول أفضل ممارسات الأمان، انظر الصفحة الرئيسية للتوافق التنظيمي على [www.dell.com/regulatory\\_compliance](http://www.dell.com/regulatory_compliance).

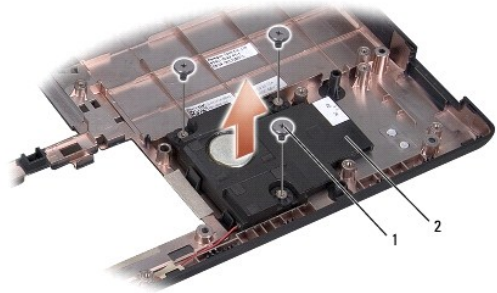
⚠ تنبيه: لتجنب تفريغ شحنة إلكتروستاتيكية، قم بتأريض نفسك عن طريق استخدام عصابة المعصم الخاصة بالتأريض أو لمس سطح معدني غير مطلي (مثل موصل موجود على الجزء الخلفي لجهاز الكمبيوتر) بشكل دوري.

⚠ تنبيه: يجب ألا يقوم بإجراء الإصلاحات على جهاز الكمبيوتر إلا فني الخدمة المعتمد. لا يغطي الضمان أي تلف ناتج عن أعمال صيانة غير معتمدة من قبل Dell™.

⚠ تنبيه: للمساعدة على تجنب تعرض لوحة النظام للتلف، قم بإزالة البطارية الرئيسية (انظر [قبل العمل داخل الكمبيوتر](#)) قبل العمل داخل الكمبيوتر.

## إزالة مجموعة مضخم الصوت

1. اتبع التعليمات الواردة في [قبل البدء](#).
2. قم بإزالة محرك الأقراص الضوئية (انظر [إزالة محرك الأقراص الضوئية](#)).
3. افصل كل موصل محول التيار المتردد وكيبل USB وكيبل المروحة وكيبل مضخم الصوت من لوحة النظام.
4. قم بإزالة المسامير الستة المثبتة للوحة النظام بقاعدة الكمبيوتر.
5. ارفع لوحة النظام من قاعدة الكمبيوتر.
6. قم بتحرير كبل مضخم الصوت من الموجهات.
7. قم بإزالة المسامير الثلاثة الموجودة على مضخم الصوت.
8. ارفع مجموعة مضخم الصوت من قاعدة الكمبيوتر.



1 المسامير (3) 2 مضخم الصوت

## إعادة تركيب مجموعة مضخم الصوت

1. قم بوضع مضخم الصوت على قاعدة الكمبيوتر وأعد تركيب المسامير الثلاثة المثبتة لمضخم الصوت بقاعدة الكمبيوتر.
2. أعد تركيب كبل مضخم الصوت في الموجهات.
3. أعد تركيب لوحة النظام بقاعدة الكمبيوتر.
4. أعد تركيب المسامير الستة المثبتة للوحة النظام بقاعدة الكمبيوتر.

5. قم بتوصيل كبل موصل محول التيار المتردد وكبل USB وكبل المروحة وكبل مضخم الصوت بالموصلات الخاصة بها في لوحة النظام.

6. أعد تركيب محرك الأقراص الضوئية (انظر [إعادة تركيب محرك الأقراص الضوئية](#)).

---

[رجوع إلى صفحة المحتويات](#)

## مجموعة لوحة النظام

دليل الخدمة Dell Studio™ 1555

إزالة مجموعة لوحة النظام

إعادة تركيب مجموعة لوحة النظام

⚠ تحذير: قبل العمل داخل جهاز الكمبيوتر، قم بقراءة معطومات الأمان الواردة مع الكمبيوتر. للمزيد من المعلومات حول أفضل ممارسات الأمان، انظر الصفحة الرئيسية للتوافق التنظيمي على [www.dell.com/regulatory\\_compliance](http://www.dell.com/regulatory_compliance).

⚠ تنبيه: لتجنب تفريغ شحنة إلكتروستاتيكية، قم بتأريض نفسك عن طريق استخدام عصابة اليد المضادة للإلكتروستاتيكية أو لمس سطح معبني غير مطلي على الكمبيوتر (مثل اللوحة الخلفية) بشكل دوري.

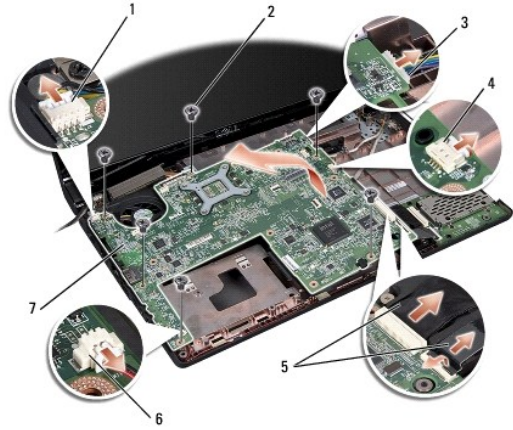
⚠ تنبيه: يجب ألا يقوم بإجراء الإصلاحات على جهاز الكمبيوتر إلا فني الخدمة المعتمد. لا يغطي الضمان أي تلف ناتج عن أعمال صيانة غير معتمدة من قبل Dell™.

⚠ تنبيه: للمساعدة على تجنب تعرض لوحة النظام للتلوث، قم بإزالة البطارية الرئيسية (انظر [قبل العمل داخل الكمبيوتر](#)) قبل العمل داخل الكمبيوتر.

تشتمل رفاقة BIOS الموجودة في لوحة النظام على رمز الخدمة Service Tag والذي يظهر أيضاً على ملصق الكود الشريطي بالجزء السفلي من الكمبيوتر. تشتمل مجموعة الاستبدال الخاصة بلوحة النظام وسائط توفر أداة مساعدة لفك رمز الخدمة Service Tag إلى لوحة النظام البديلة.

## إزالة مجموعة لوحة النظام

1. اتبع التعليمات الواردة في [قبل البدء](#).
2. قم بإزالة مسند راحة اليد (انظر [إزالة مسند راحة اليد](#)).
3. قم بإزالة محرك الأقراص الضوئية (انظر [إزالة محرك الأقراص الضوئية](#)).
4. افصل كبل المروحة وكبل محول التيار المتردد وكبل USB وكبلات ExpressCard وكبل مضخم الصوت من الموصلات الخاصة بها بلوحة النظام.
5. قم بفك المسامير الستة المثبتة للوحة النظام بقاعدة الكمبيوتر.



1	موصل كبل المروحة	2	المسامير (6)
3	موصل كبل محول التيار المتردد	4	موصل كبل USB
5	كبلات ExpressCard	6	موصل كبل مضخم الصوت
7	لوحة النظام		

6. قم بإزالة غرفة تبريد المعالج (انظر [إزالة غرفة تبريد المعالج](#)).

7. قم بإزالة المعالج (انظر [إزالة وحدة المعالج](#)).

8. قم بإزالة دعامة المعالج من لوحة النظام.

9. قم بإزالة بطاقة Mini-Card من لوحة النظام (انظر [إزالة بطاقة Mini-Card](#)).

01. تم بإزالة لوحة النظام.

**ملاحظة:** وفقاً لتهيئة النظام الخاص بك، قد يكون عدد المسامير الذي يظهر هنا أكبر من عدد المسامير الموجودة في جهاز الكمبيوتر الخاص بك.

## إعادة تركيب مجموعة لوحة النظام

⚠ تنبيه: تأكد من عدم وجود أي كبلات غير مثبتة عالقة تحت لوحة النظام.

اتبع الخطوات الواردة في [إزالة مجموعة لوحة النظام](#) بترتيب عكسي.

[رجوع إلى صفحة المحتويات](#)

## موصل USB

دليل الخدمة Dell Studio™ 1555

● [إزالة كبل موصل USB](#)

● [إعادة تركيب كبل موصل USB](#)

⚠ تحذير: قبل العمل داخل جهاز الكمبيوتر، قم بقراءة معطومات الأمان الواردة مع الكمبيوتر. للمزيد من المعطومات حول أفضل ممارسات الأمان، انظر الصفحة الرئيسية للتوافق التنظيمي على [www.dell.com/regulatory\\_compliance](http://www.dell.com/regulatory_compliance).

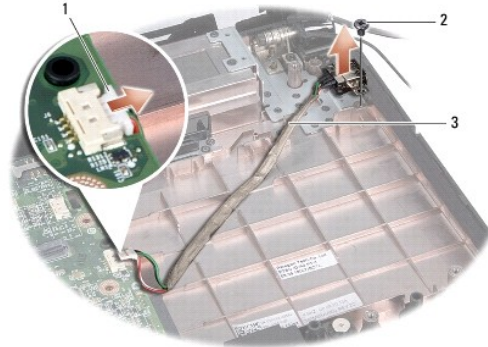
⚠ تنبيه: لتجنب تفريغ شحنة إلكتروستاتيكية، قم بتأريض نفسك عن طريق استخدام عصابة المعصم الخاصة بالتأريض أو لمس سطح معدني غير مطلي على الكمبيوتر (مثل اللوحة الخلفية) بشكل دوري.

⚠ تنبيه: يجب ألا يقوم بإجراء الإصلاحات على جهاز الكمبيوتر إلا فني الخدمة المعتمد. لا يغطي الضمان أي تلف ناتج عن أعمال صيانة غير معتمدة من قبل Dell™.

⚠ تنبيه: للمساعدة على تجنب تعرض لوحة النظام للتلف، قم بإزالة البطارية الرئيسية (انظر [قبل العمل داخل الكمبيوتر](#)) قبل العمل داخل الكمبيوتر.

## إزالة كبل موصل USB

1. اتبع الإرشادات الواردة في [قبل البدء](#).
2. قم بإزالة محرك الأقراص الضوئية (انظر [إزالة محرك الأقراص الضوئية](#)).
3. قم بإزالة موصل محول التيار المتردد (انظر [إزالة موصل محول التيار المتردد](#)).
4. قم بفك المسامير الذي يثبت موصل USB.
5. قم بإزالة كبل موصل USB من مجرى التوجيه.
6. انفصل كبل موصل USB من موصل لوحة النظام.
7. ارفع الموصل والكبل للخارج من قاعدة الكمبيوتر.



المسامير	2	1	موصل كبل USB
		3	توجيه كبل موصل USB

## إعادة تركيب كبل موصل USB

1. ضع كبل موصل USB في قاعدة الكمبيوتر.
2. أعد تركيب المسامير الذي يثبت موصل USB.
3. قم بتوجيه كبل موصل USB خلال مجرى التوجيه.
4. قم بتوصيل كبل موصل USB بموصل لوحة النظام.



⚠ **تنبيه:** قبل تشغيل الكمبيوتر، أعد تركيب كل المسامير وتأكد من عدم وجود مسامير مفكوكة داخل الكمبيوتر. قد يؤدي عدم القيام بذلك إلى إتلاف الكمبيوتر.

5. أعد تركيب موصل محول التيار المتردد (انظر [إعادة تركيب موصل محول التيار المتردد](#)).

6. أعد تركيب محرك الأقراص الضوئية (انظر [إعادة تركيب محرك الأقراص الضوئية](#)).

---

[رجوع إلى صفحة المحتويات](#)